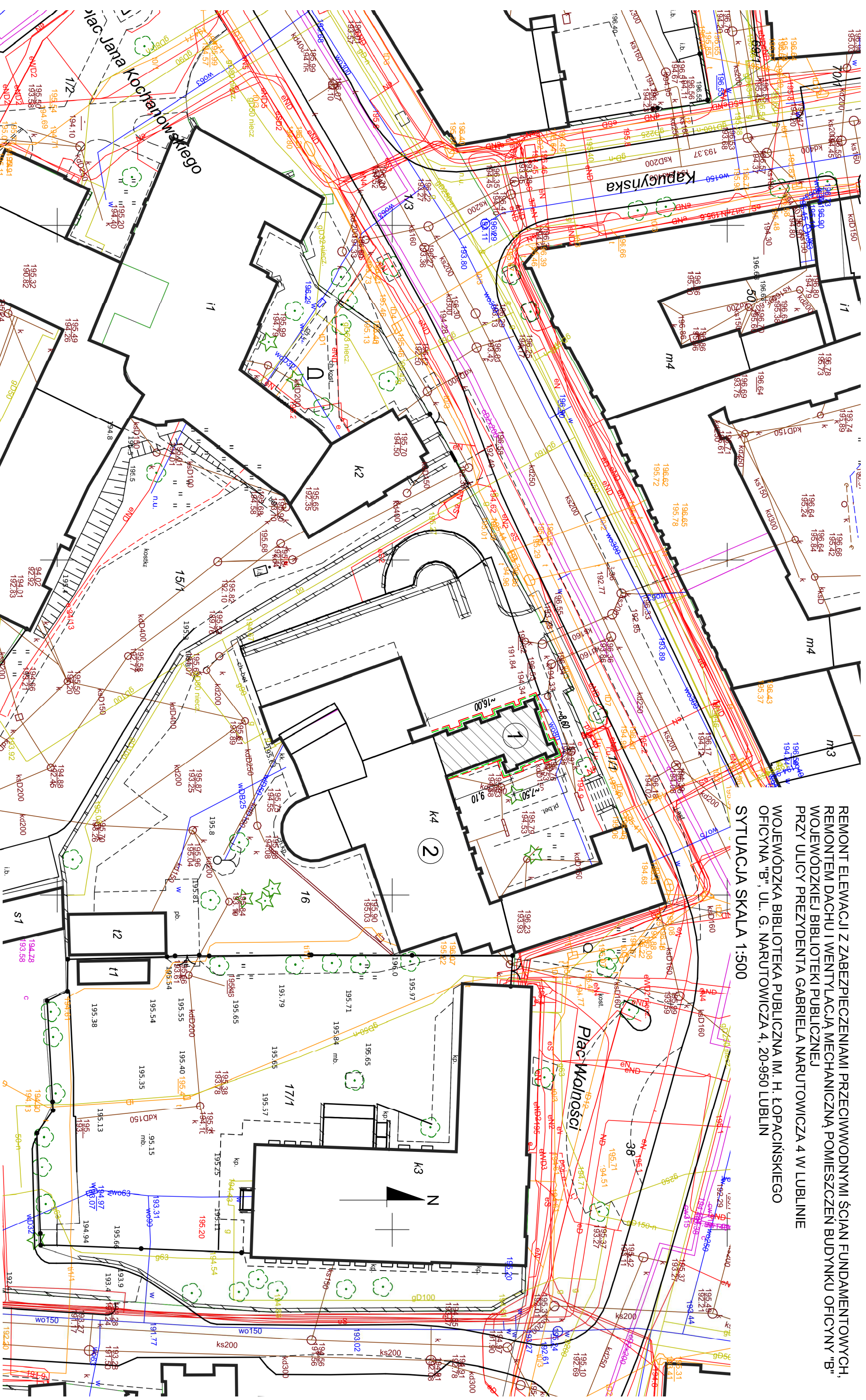


REMONT ELEWACJI Z ZABEZPIECZENIAM I PRZECIWMODNYMI ŚCIAN FUNDAMENTOWYCH,
REMONTEM DACHU I WENTYLACJĄ MECHANICZNĄ POMIESZCZEŃ BUDYNKU OFICYNY "B"
WOJEWÓDZKIEJ BIBLIOTEKI PUBLICZNEJ
PRZY ULICY PREZYDENTA GABRIELA NARUTOWICZA 4 W LUBLINIE

WOJEWÓDZKA BIBLIOTEKA PUBLICZNA IM. H. ŁOPACIŃSKIEGO
OFICYNA "B", UL. G. NARUTOWICZA 4, 20-950 LUBLIN
SYTUACJA SKALA 1:500



1	WOJEWÓDZKA BIBLIOTEKA PUBLICZNA OFICYNA "B" - OBJĘTA PROJEKTEM
2	WOJEWÓDZKA BIBLIOTEKA PUBLICZNA NIE OBJĘTA PROJEKTEM
1	IZOLACJA POZIOMA - PO OBWODZIE OD ZEWNĄTRZ
2	IZOLACJA PIONOWA - PO OBWODZIE OD ZEWNĄTRZ

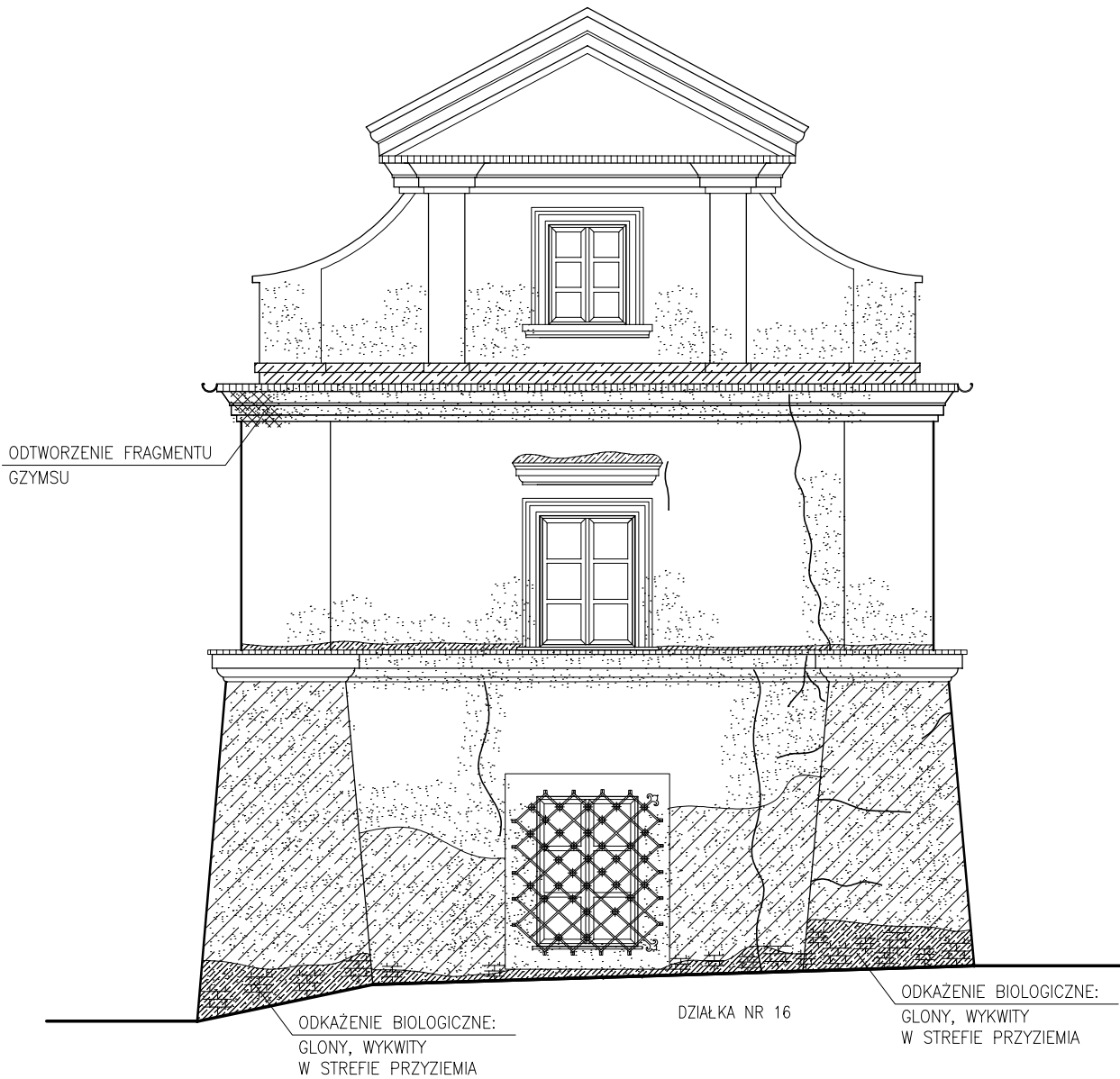
INWESTOR	WOJEWÓDZKA BIBLIOTEKA PUBLICZNA IM. H. ŁOPACIŃSKIEGO, UL. G. NARUTOWICZA 4, 20-950 LUBLIN
OBJEKT	OFICYNA B, UL. G. NARUTOWICZA 4, 20-950 LUBLIN
OPRACOWANIE	GA - PROJEKT STUDIO MAREK GRELA
PROJEKTOWAŁ	MGR NZ ARCH. MAREK STANISŁAW GRELA
OPRACOWAŁ	MGR NZ ARCH. MAREK STANISŁAW GRELA
SPRAWDZIŁ	MGR NZ ARCH. HAJNA OSTROWSKA
ARCHITEKTURA	SITUACJA

WOJEWÓDZKA BIBLIOTEKA PUBLICZNA IM. H. ŁOPACIŃSKIEGO
OFICyna "B", UL. G. NARUTOWICZA 4, 20-950 LUBLIN

1/1 195.06



INWESTOR	WOJEWÓDZKA BIBLIOTEKA PUBLICZNA IM. H. ŁOPKOWSKIEGO, UL. G. NARTOWICZA 4, 20-950 LUBLIN
OBIEKT	OTCYNIA B, UL. G. NARTOWICZA 4, 20-950 LUBLIN
OPRACOWANIE	GM – PROJEKT STUDIUM WAREK GREŁA
PROJEKTOWY	MGR INŻ. ARCH. JACEK STANISŁAW GREŁA
OPRACOWUJ	SPECJALNOŚĆ ARCHYTEKTONICZNA, UPR. BUD. 29/Ib/97
SPRAWOZDZ	MGR INŻ. ARCH. WŁADYSŁAW GREŁA-POPEŁUŻEŁ
ARCHITEKTURA	MGR INŻ. ARCH. JULIANA OSTROWSKA
STUDYUM – PRACOWNIK	SPECJALNOŚĆ ARCHYTEKTONICZNA, UPR. BUD. 29/Ib/95
	SKALA 1:250
	1A LUTY 2024



USZKODZENIA NA ELEWACJI

	UBYTEKI, USZKODZENIA TYNKU
	UBYTEKI DETALI ARCHITEKTONICZNYCH
	RYSY, PĘKNIĘCIA
	ZAWILGOCENIA

STAN ISTNIEJĄCY SKALA 1:75 ELEWACJA PÓŁNOCNO-ZACHODNIA OFICYNĄ "B"

UWAGA!

1. RYSUNEK ROZPATRYWAĆ ŁĄCZNIE Z CZĘŚCIĄ OPISOWĄ PROJEKTU.
2. PRZED PRZYSTĄPIENIEM DO PRAC REMONTOWYCH SPRAWDZIĆ STAN TECHNICZNY ELEMENTÓW BUDYNKU.
3. WSZYSTKIE WYMIARY SPRAWDZIĆ I POTWIERDZIĆ W NATURZE.
4. PRACE PROWADZIĆ KONTROLUJĄC STAN KONSTRUKCYJNY POZOSTAŁYCH ELEMENTÓW.

INWESTOR	WOJEWÓDZKA BIBLIOTEKA PUBLICZNA IM. H. ŁOPACIŃSKIEGO, UL. G. NARUTOWICZA 4, 20-950 LUBLIN		
OBIEKT	OFICYNĄ B, UL. G. NARUTOWICZA 4, 20-950 LUBLIN		
OPRACOWANIE	GM – PROJEKT STUDIO MAREK GREŁA		
PROJEKTOWAŁ	MGR INŻ. ARCH. MAREK STANISŁAW GREŁA SPECJALNOŚĆ ARCHITEKTONICZNA, UPR. BUD. 29/Lb/97		
OPRACOWAŁ	MGR INŻ. ARCH. MARZENA GREŁA-POPIELARZ		
SPRAWDZIŁ	MGR INŻ. ARCH. HALINA OSTROWSKA SPECJALNOŚĆ ARCHITEKTONICZNA, UPR. BUD. 2404/Lb/85		
ARCHITEKTURA	STAN ISTNIEJĄCY – ELEWACJA PÓŁNOCNO-ZACHODNIA	SKALA 1:75	2 LUTY 2024

STAN ISTNIEJĄCY SKALA 1:75
ELEWACJA PÓŁNOCNO-WSCHODNIA
OFICYNA "B"

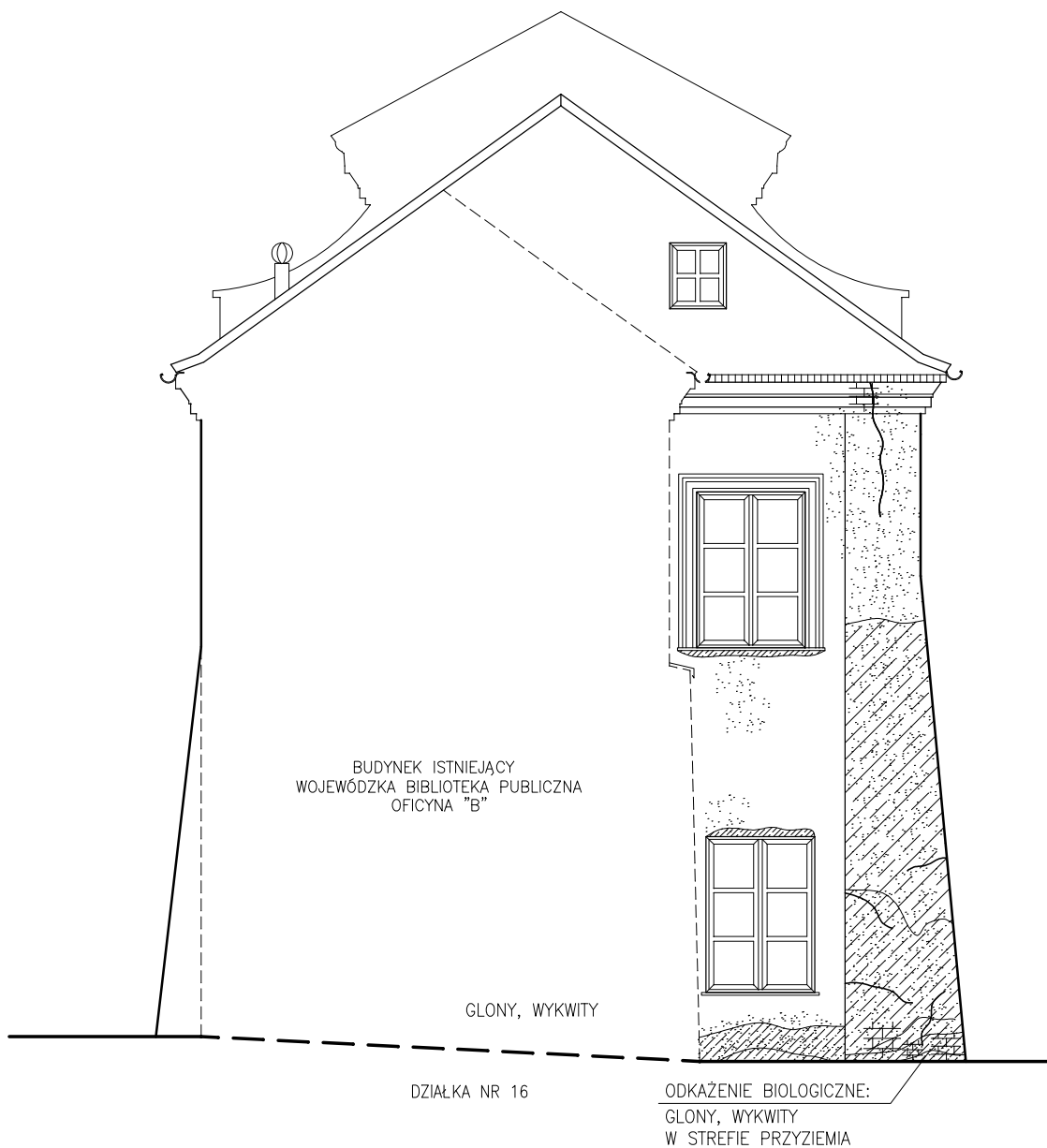
INWESTOR	WOJEWODZKA BIBLIOTEKA PUBLICZNA IM. H. ŁOPACIŃSKIEGO, UL. G. NARUTOWICZA 4, 20-950 LUBLIN
OBIEKT	OFICyna B, UL. G. NARUTOWICZA 4, 20-950 LUBLIN
OPRACOWANIE	GM - PROJEKT STUDIO MAREK GRELA
PROJEKTOWAŁ	MGR INŻ. ARCH. MAREK STANISŁAW GRELA SPECJALNOŚĆ ARCHITEKTONICZNA, UPR. BUD. 29/Lb/97
OPRACOWAŁ	MGR INŻ. ARCH. MARCZENA GRELA-POPIELARZ
SPRAWDZIŁ	MGR INŻ. ARCH. HALINA OSTROWSKA SPECJALNOŚĆ ARCHITEKTONICZNA, UPR. BUD. 24/4/Lb/85
ARCHITEKTURA	STAN ISTNIEJĄCY - ELEWACJA PÓŁNOCNO-WSCHODNIA
	SKALA 1:75
	3
	LUTY 2024



UWAGA!
1. RYSUNEK ROZPATRYWAĆ ŁĄCZNIE Z CZĘŚCIĄ OPISOWĄ PROJEKTU.
2. PRZED PRZYSTĄPIENIEM DO PRAC REMONTOWYCH SPRAWDZIĆ STAN TECHNICZNY ELEMENTÓW BUDYNKU.
3. WSZYSTKIE WYMIARY SPRAWDZIĆ I POTWIERDZIĆ W NATURZE.
4. PRACE PROWADZIĆ KONTROLUJĄC STAN KONSTRUKCYJNY POZOSTAŁYCH ELEMENTÓW.

ODKAŻENIE BIOLOGICZNE:
GLONY, WYKWITY
W STREFIE PRZYZIEMIA

ODKAŻENIE BIOLOGICZNE:
GLONY, WYKWITY
W STREFIE PRZYZIEMIA



USZKODZENIA NA ELEWACJI

	UBYTEKI, USZKODZENIA TYNKU
	UBYTEKI DETALI ARCHITEKTONICZNYCH
	RYSY, PĘKNIĘCIA
	ZAWILGOCENIA

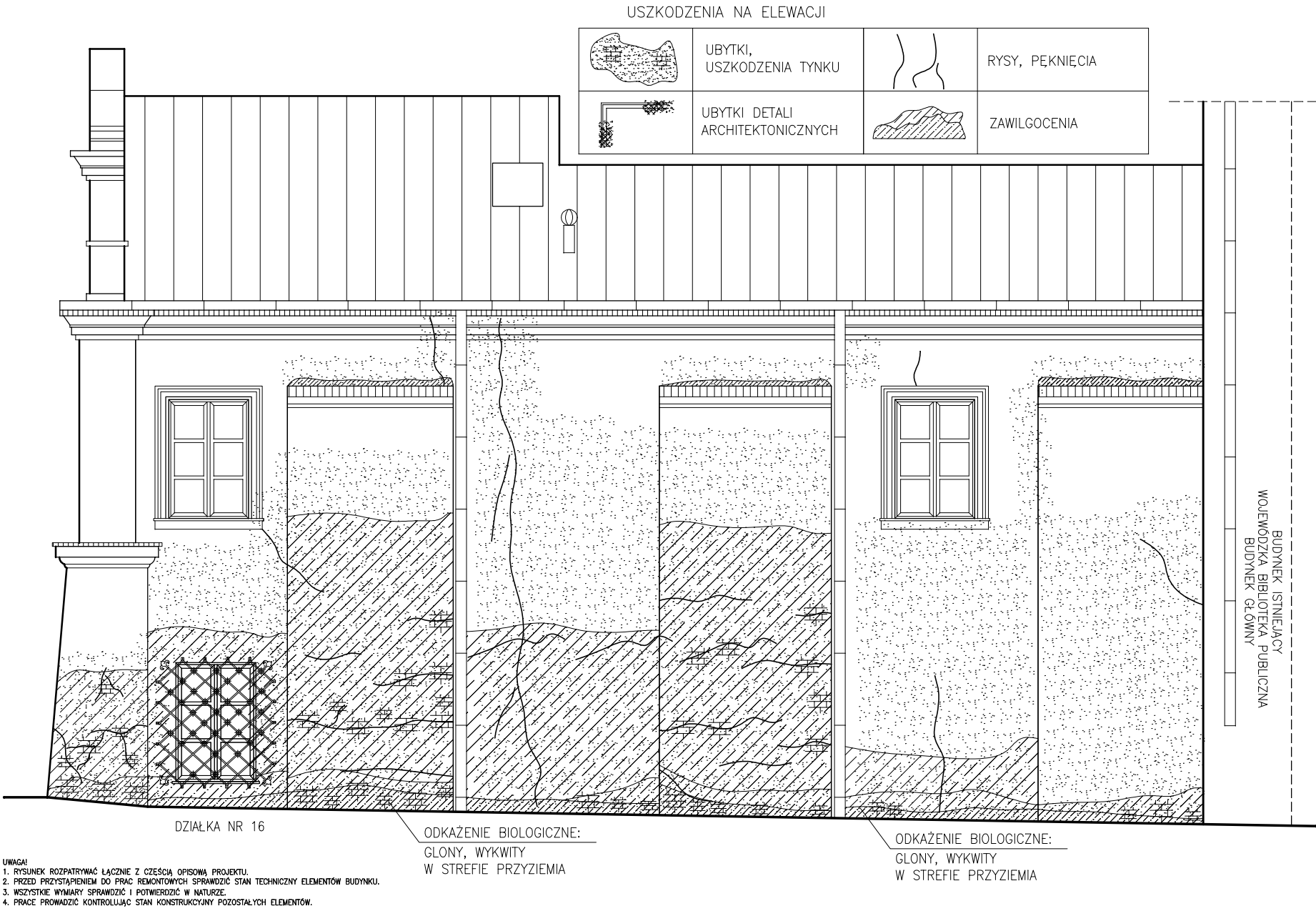
STAN ISTNIEJĄCY SKALA 1:75 ELEWACJA POŁUDNIOWO-WSCHODNIA OFICyna "B"

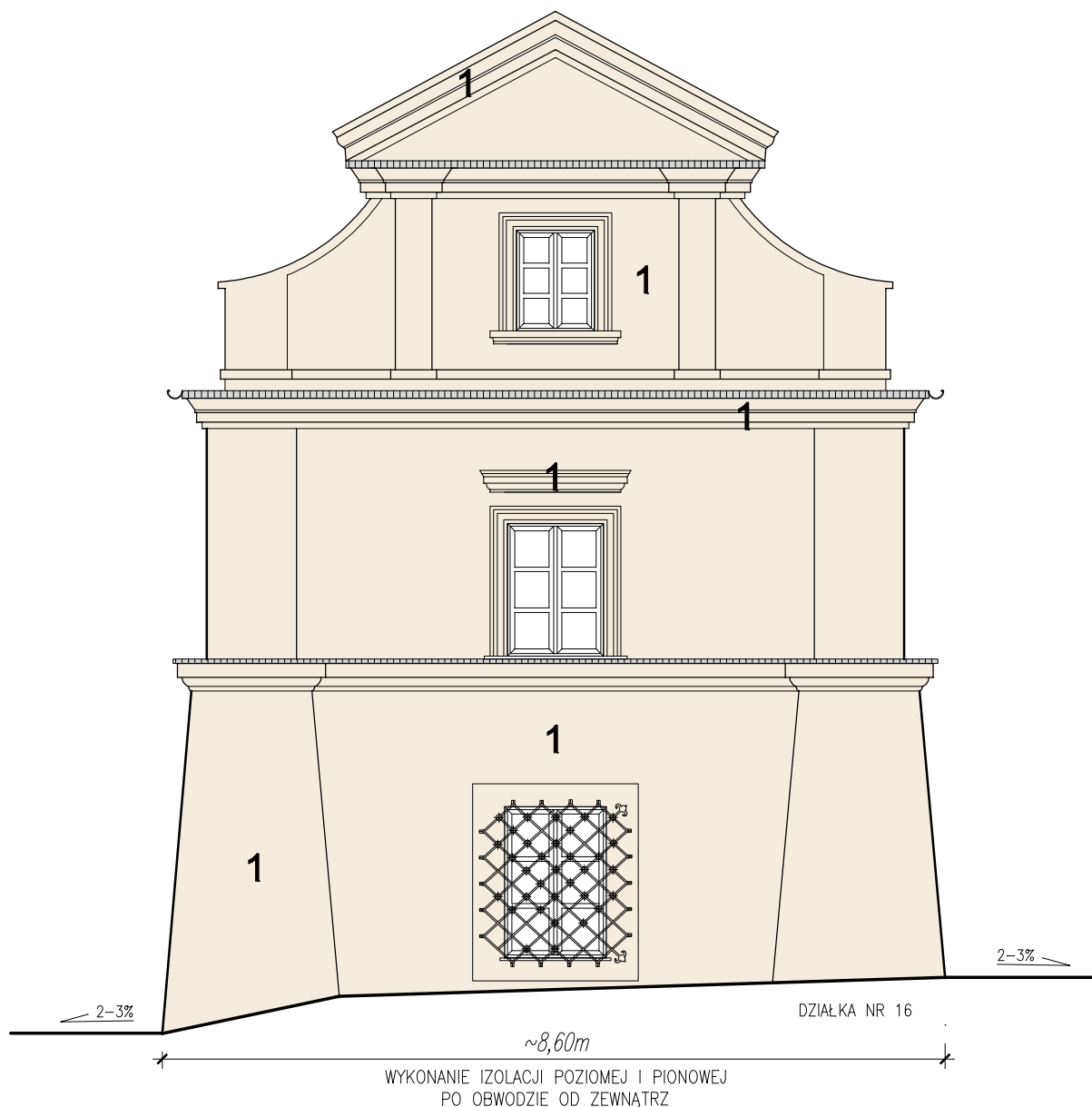
- UWAGA!
1. RYSUNEK ROZPATRYWAĆ ŁĄCZNIE Z CZĘŚCIĄ OPISOWĄ PROJEKTU.
 2. PRZED PRZYSTĄPIENIEM DO PRAC REMONTOWYCH SPRAWDZIĆ STAN TECHNICZNY ELEMENTÓW BUDYNKU.
 3. WSZYSTKIE WYMIARY SPRAWDZIĆ I POTWIERDZIĆ W NATURZE.
 4. PRACE PROWADZIĆ KONTROLUJĄC STAN KONSTRUKCYJNY POZOSTAŁYCH ELEMENTÓW.

INWESTOR	WOJEWÓDZKA BIBLIOTEKA PUBLICZNA IM. H. ŁOPACIŃSKIEGO, UL. G. NARUTOWICZA 4, 20-950 LUBLIN		
OBIEKT	OFICyna B, UL. G. NARUTOWICZA 4, 20-950 LUBLIN		
OPRACOWANIE	GM – PROJEKT STUDIO MAREK GREŁA		
PROJEKTOWAŁ	MGR INŻ. ARCH. MAREK STANISŁAW GREŁA SPECJALNOŚĆ ARCHITEKTONICZNA, UPR. BUD. 29/Lb/97		
OPRACOWAŁ	MGR INŻ. ARCH. MARZENA GREŁA-POPIELARZ		
SPRAWDZIŁ	MGR INŻ. ARCH. HALINA OSTROWSKA SPECJALNOŚĆ ARCHITEKTONICZNA, UPR. BUD. 2404/Lb/85		
ARCHITEKTURA	STAN ISTNIEJĄCY – ELEWACJA POŁUDNIOWO-WSCHODNIA	SKALA 1:75	4 LUTY 2024

STAN ISTNIEJĄCY SKALA 1:75
ELEWACJA POŁUDNIOWO-ZACHODNIA
OFICYNA "B"

INWESTOR	WOJEWODZKA BIBLIOTEKA PUBLICZNA IM. H. ŁOPACIŃSKIEGO, UL. G. NARUTOWICZA 4, 20-950 LUBLIN
OBIEKT	OFICyna B, UL. G. NARUTOWICZA 4, 20-950 LUBLIN
OPRACOWANIE	OM - PROJEKT STUDIO MAREK GRELA
PROJEKTOWAŁ	MGR INŻ. ARCH. MAREK STANISŁAW GRELA
SPRAWDZIŁ	SPECJALNOŚĆ ARCHITEKTONICZNA, UPR. BUD. 29/Lb/97
OPRACOWAŁ	MGR INŻ. ARCH. MARZENA GRELA-POPIELARZ
SPRAWDZIŁ	MGR INŻ. ARCH. HALINA OSTROWSKA
ARCHITEKTURA	SPECJALNOŚĆ ARCHITEKTONICZNA, UPR. BUD. 2404/Lb/85
	STAN ISTNIEJĄCY - ELEWACJA POŁUDNIOWO-ZACHODNIA
	SKALA 1:75
	5
	LUTY 2024





**KOLORYSTYKA SKALA 1:75
ELEWACJA PÓŁNOCNO-ZACHODNIA
OFICyna "B"**

- UWAGA!
1. RYSUNEK ROZPATRYWAĆ ŁĄCZNIE Z CZĘŚCIĄ OPISOWĄ PROJEKTU.
 2. PRZED PRZYSTĄPIENIEM DO PRAC REMONTOWYCH SPRAWDZIĆ STAN TECHNICZNY ELEMENTÓW BUDYNKU.
 3. WSZYSTKIE WYMIARY SPRAWDZIĆ I POTWIERDZIĆ W NATURZE.
 4. PRACE PROWADZIĆ KONTROLUJĄC STAN KONSTRUKCYJNY POZOSTAŁYCH ELEMENTÓW.

KOLOR POGLĄDOWY WG PALETY
KEIM EXCLUSIV

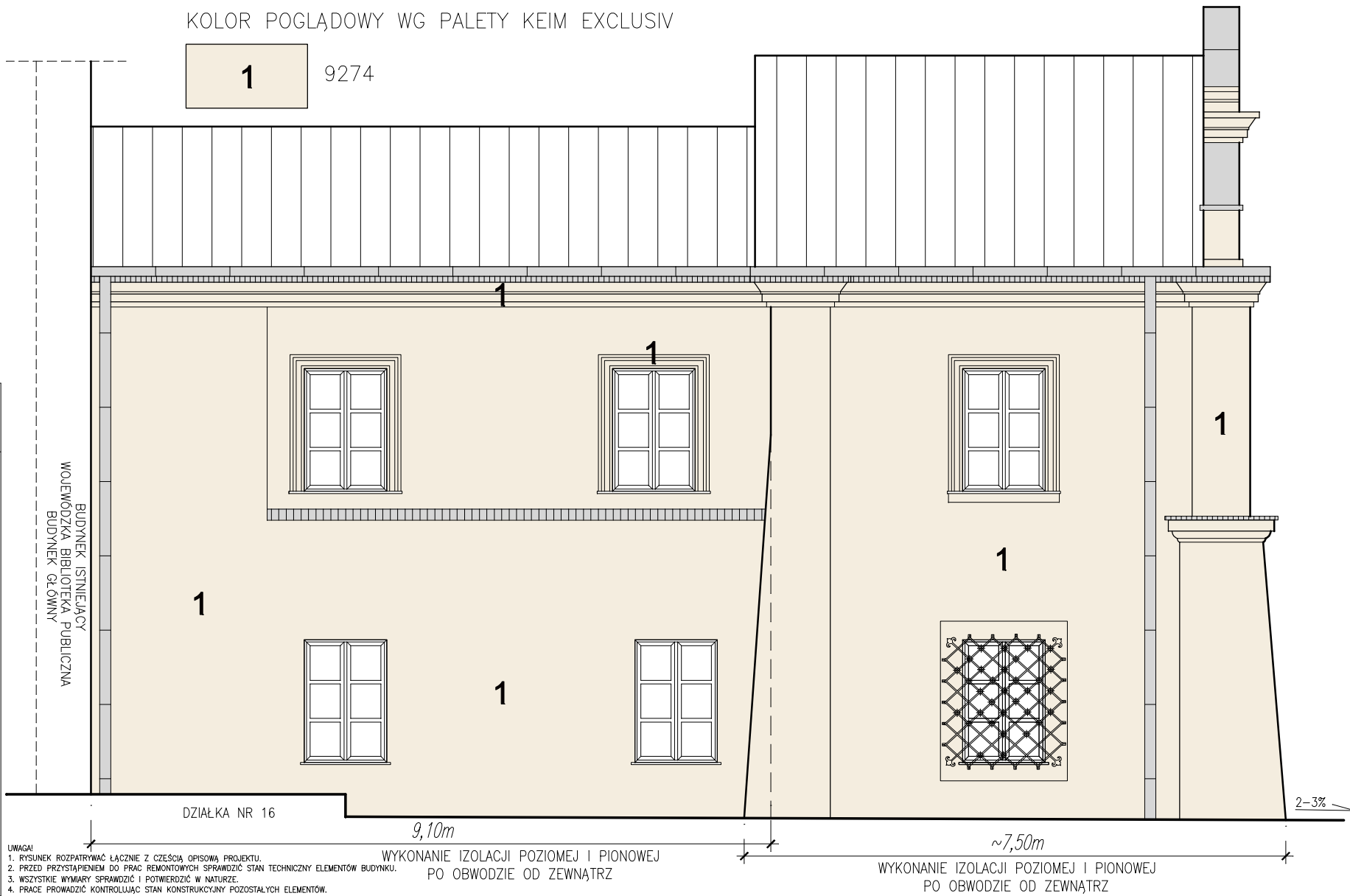


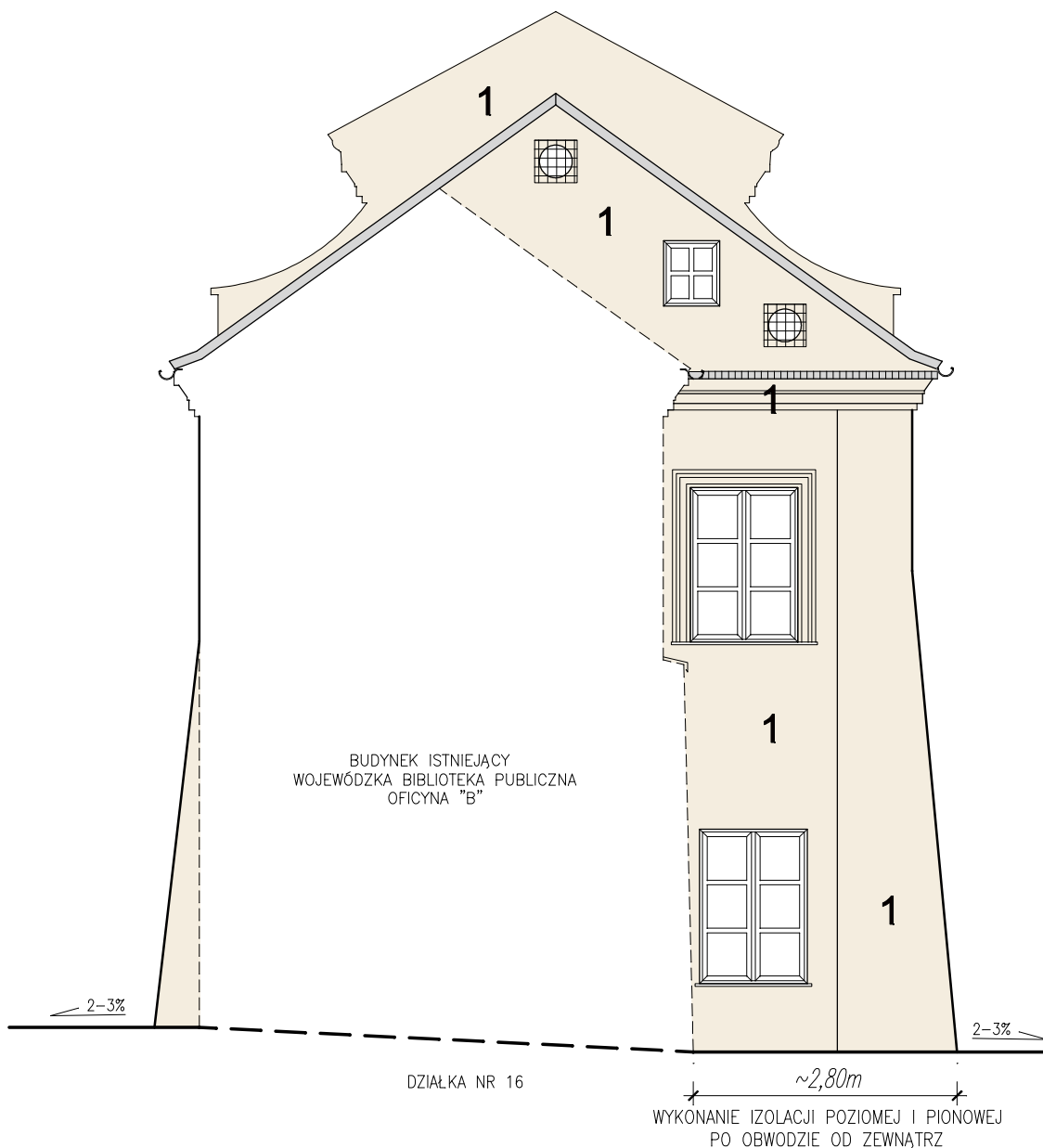
9274

INWESTOR	WOJEWÓDZKA BIBLIOTEKA PUBLICZNA IM. H. ŁOPACIŃSKIEGO, UL. G. NARUTOWICZA 4, 20-950 LUBLIN		
OBIEKT	OFICyna B, UL. G. NARUTOWICZA 4, 20-950 LUBLIN		
OPRACOWANIE	GM – PROJEKT STUDIO MAREK GREŁA		
PROJEKTOWAŁ	MGR INŻ. ARCH. MAREK STANISŁAW GREŁA SPECJALNOŚĆ ARCHITEKTONICZNA, UPR. BUD. 29/Lb/97		
OPRACOWAŁ	MGR INŻ. ARCH. MARZENA GREŁA-POPIELARZ		
SPRAWDZIŁ	MGR INŻ. ARCH. HALINA OSTROWSKA SPECJALNOŚĆ ARCHITEKTONICZNA, UPR. BUD. 2404/Lb/85		
ARCHITEKTURA	KOLORYSTYKA – ELEWACJA PÓŁNOCNO-ZACHODNIA	SKALA 1:75	6 LUTY 2024

INWESTOR	WOJEWÓDZKA BIBLIOTEKA PUBLICZNA IM. H. ŁOPACIŃSKIEGO, UL. G. NARUTOWICZA 4, 20-950 LUBLIN
OBIEKT	OFICyna B, UL. G. NARUTOWICZA 4, 20-950 LUBLIN
OPRACOWANIE	GM – PROJEKT STUDIO MAREK GRELA
PROJEKTOWAŁ	MR INŻ. ARCH. MAREK STANISŁAW GRELA
OPRACOWAŁ	SPECJALNOŚĆ ARCHITECTONICZNA, UPR. Bud. 29/Lb/97
SPRACOWZIŁ	MR INŻ. ARCH. MARZENA GRELA–POPEŁARZ
ARCHITECTURA	MR INŻ. ARCH. PAŁINA OSTROWSKA SPECJALNOŚĆ ARCHITECTONICZNA, UPR. Bud. 20/04/Lb/85
KOLORYSTYKA – ELEMENTA PÓŁNOĆNO-WSCHODNIA	SKALA 1:75
	7
	LUTY 2024

1 9274





KOLORYSTYKA SKALA 1:75
ELEWACJA POŁUDNIOWO-WSCHODNIA
OFICyna "B"

- UWAGA!
1. RYSUNEK ROZPATRYWAĆ ŁĄCZNIE Z CZĘŚCIĄ OPISOWĄ PROJEKTU.
 2. PRZED PRZYSTĄPIENIEM DO PRAC REMONTOWYCH SPRAWDZIĆ STAN TECHNICZNY ELEMENTÓW BUDYNKU.
 3. WSZYSTKIE WYMIARY SPRAWDZIĆ I POTWIERDZIĆ W NATURZE.
 4. PRACE PROWADZIĆ KONTROLUJĄC STAN KONSTRUKCYJNY POZOSTAŁYCH ELEMENTÓW.

KOLOR POGLĄDOWY WG PALETY
KEIM EXCLUSIV

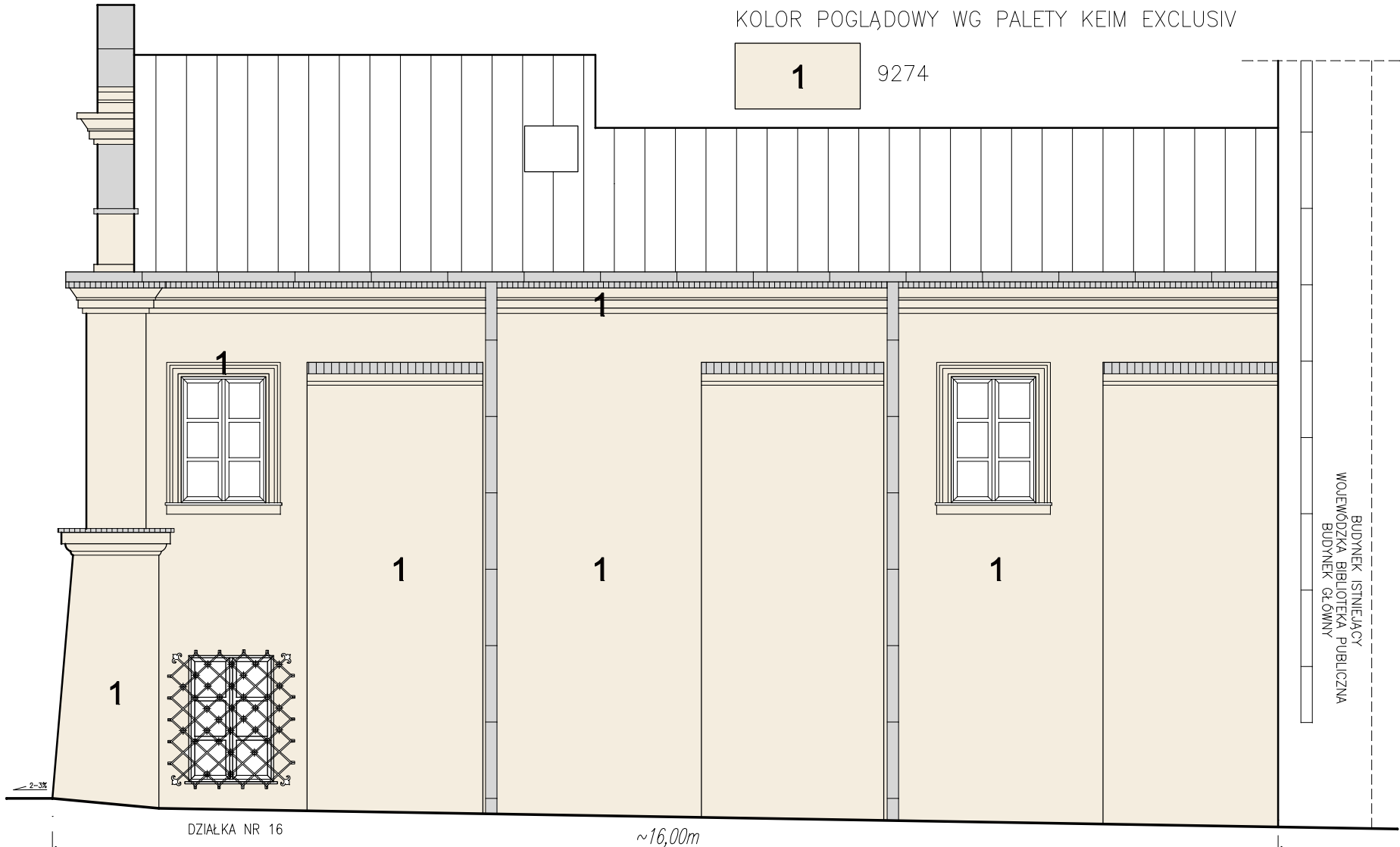


9274

INWESTOR	WOJEWÓDZKA BIBLIOTEKA PUBLICZNA IM. H. ŁOPACIŃSKIEGO, UL. G. NARUTOWICZA 4, 20-950 LUBLIN		
OBIEKT	OFICyna B, UL. G. NARUTOWICZA 4, 20-950 LUBLIN		
OPRACOWANIE	GM – PROJEKT STUDIO MAREK GREŁA		
PROJEKTOWAŁ	MGR INŻ. ARCH. MAREK STANISŁAW GREŁA SPECJALNOŚĆ ARCHITEKTONICZNA, UPR. BUD. 29/Lb/97		
OPRACOWAŁ	MGR INŻ. ARCH. MARZENA GREŁA-POPIELARZ		
SPRAWDZIŁ	MGR INŻ. ARCH. HALINA OSTROWSKA SPECJALNOŚĆ ARCHITEKTONICZNA, UPR. BUD. 2404/Lb/85		
ARCHITEKTURA	KOLORYSTYKA – ELEWACJA POŁUDNIOWO-WSCHODNIA	SKALA 1:75	8 LUTY 2024

KOLORYSTYKA SKALA 1:75
ELEWACJA POŁUDNIOWO-ZACHODNIA
OFICYNA "B"

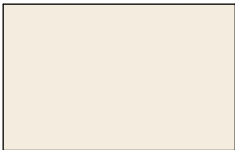
INWESTOR	WOJEWÓDZKA BIBLIOTEKA PUBLICZNA IM. H. ŁOPACKIEGO, UL. G. NARUTOWICZA 4, 20-950 LUBLIN		
OBIEKT	OFICyna B, UL. G. NARUTOWICZA 4, 20-950 LUBLIN		
OPRACOWANIE	GM - PROJEKT STUDIO MAREK GRELA		
PROJEKTOWAŁ	MR INŻ. ARCH. MAREK STANISŁAW GRELA		
OPRACOWAŁ	SPECJALNOŚĆ ARCHITEKTONICZNA, UPR. BUD. 29/Lb/97		
SPRAWDZIŁ	MR INŻ. ARCH. MARZENA GRELA-POPIELARZ		
ARCHITEKTURA	MR INŻ. ARCH. HALINA OSTROWSKA		
	SPECJALNOŚĆ ARCHITEKTONICZNA, UPR. BUD. 2404/Lb/85		
	KOLORYSTYKA - ELEWACJA POŁUDNIOWO-ZACHODNIA		
	SKALA 1:75	9	LUTY 2024



- UWAGA!
1. RYSUNEK ROZPATRYWAĆ ŁĄCZNIE Z CZĘŚCIĄ OPISOWĄ PROJEKTU.
 2. PRZED PRZYSTĄPIENIEM DO PRAC REMONTOWYCH SPRAWDZIĆ STAN TECHNICZNY ELEMENTÓW BUDYNKU.
 3. WSZYSTKIE WYMARY SPRAWDZIĆ I POTWIERDZIĆ W NATURZE.
 4. PRACE PROWADZIĆ KONTROLUJĄC STAN KONSTRUKCYJNY POZOSTAŁYCH ELEMENTÓW.

ZESTAWIENIE KOLORÓW FARB I TYNKÓW WG PALETY KEIM EXCLUSIV

WOJEWÓDZKA BIBLIOTEKA PUBLICZNA IM. H. ŁOPACIŃSKIEGO UL. G. NARUTOWICZA 4, 20-950 LUBLIN OFICyna "B"

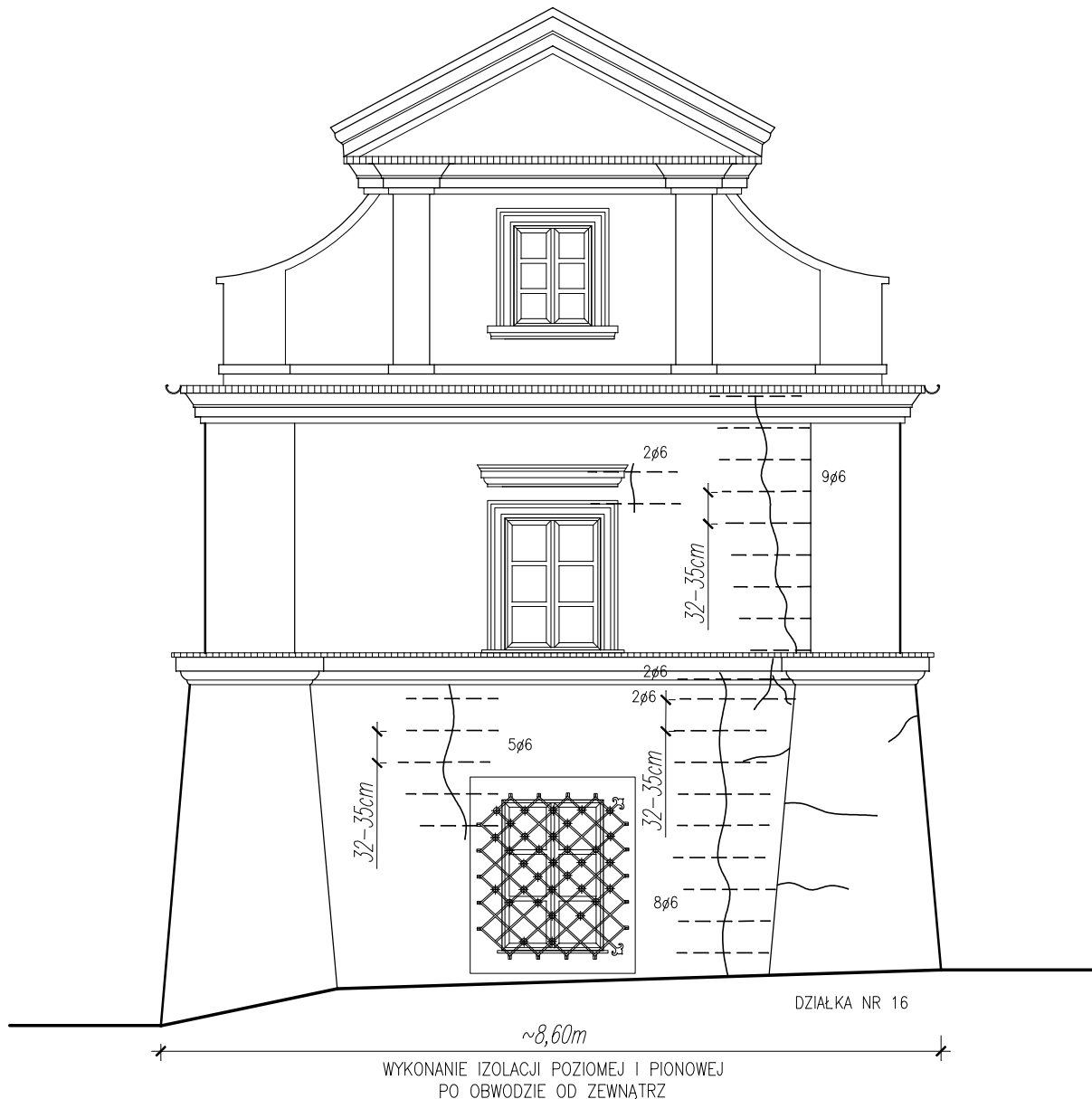
NUMER	PRZYKŁADOWY WZÓR KOLORU	FARBA TYNK	MIEJSCE
1.		9274 KEIM EXCLUSIV	ŚCIANA, GZYMSY, PRZYPORY, DETALE ARCHITEKTONICZNE – WG PROJEKTU

OBYWIAZKOWO WYKONAĆ PRÓBY KOLORU PRZED PRZYSTĄPIENIEM DO MAŁOWANIA ELEWACJI,
W MIEJSCACH NASŁONECZNIONYCH I ZACIENIONYCH. UZYSKAĆ PISEMNĄ ZGODĘ, PROJEKTANTA I WLKZ.

UWAGA!!!

1. ROZMIESZCZENIE KOLORU NA ELEWACJACH WYKONAĆ ZGODNIE Z RYSUNKAMI NR 6–9.
2. WYKONAWCA ZOBOWIĄZANY JEST STOSOWAĆ WZORNIK KOLORÓW PODANY W PROJEKCIE.
3. NIEDOPUSZCZALNA JEST ZMIANA KOLORÓW BEZ ZGODY PROJEKTANTA.
4. PROJEKT PODLEGA OCHRONIE PRAWA AUTORSKIEGO.

INWESTOR	WOJEWÓDZKA BIBLIOTEKA PUBLICZNA IM. H. ŁOPACIŃSKIEGO, UL. G. NARUTOWICZA 4, 20–950 LUBLIN		
OBIEKT	OFICyna B, UL. G. NARUTOWICZA 4, 20–950 LUBLIN		
OPRACOWANIE	GM – PROJEKT STUDIO MAREK GREŁA		
PROJEKTOWAŁ	MGR INŻ. ARCH. MAREK STANISŁAW GREŁA SPECJALNOŚĆ ARCHITEKTONICZNA, UPR. BUD. 29/Lb/97		
OPRACOWAŁ	MGR INŻ. ARCH. MARZENA GREŁA–POPIELARZ		
SPRAWDZIŁ	MGR INŻ. ARCH. HALINA OSTROWSKA SPECJALNOŚĆ ARCHITEKTONICZNA, UPR. BUD. 2404/Lb/85		
ARCHITEKTURA	ZESTAWIENIE KOLORÓW FARB I TYNKÓW	10	LUTY 2024



NAPRAWA DOTYCZY RYS POTWIERDZONYCH W MURZE PO SKUCIU TYNKU

PRET SYSTEMOWY $\phi 6$, L=100cm co 32-35cm
SZTUK: 28

----- NAPRAWA PEKNIĘĆ WG SYSTEMU SPECJALISTYCZNEGO - PRETY SPIRALNE
ZE STALI AUSTENITYCZNEJ SYSTEMOWE #6 DŁ. 100cm WKŁĘJANE
W SPOINY CO 5 WARSTW, CEGIEŁ + ZAPRAWA SYSTEMOWA

~~~~~ WYPEŁNIENIE RYS POZIOMYCH SYSTEMOWĄ ZAPRAWĄ  
WODOSZCZELNĄ I MROZOODPORNĄ

## NAPRAWA RYS I PEKNIĘĆ W MURZE ELEWACJA PÓŁNOCNO-ZACHODNIA OFICyna "B" SKALA 1:75

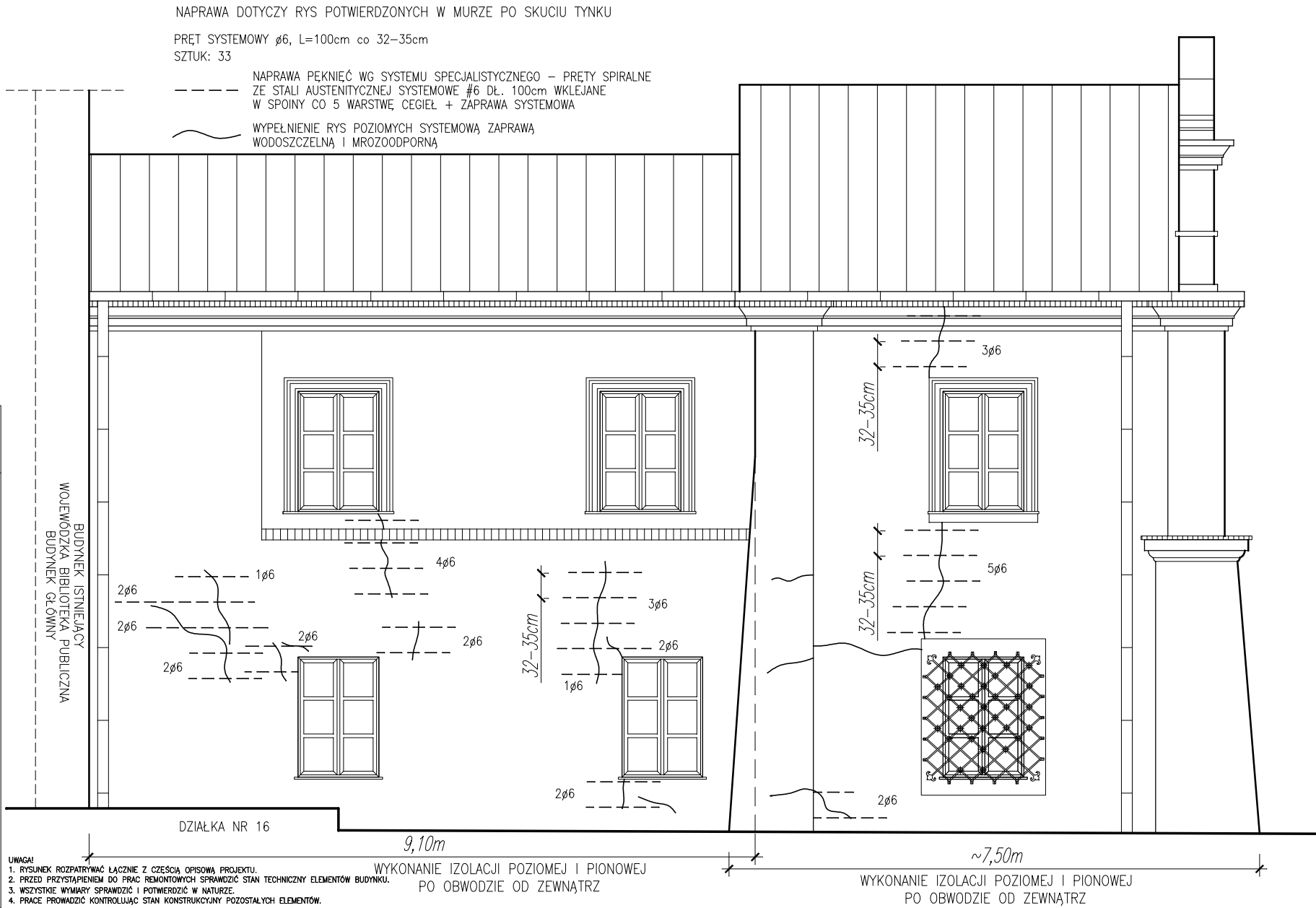
### UWAGA!

1. RYSUNEK ROZPATRYWAĆ ŁĄCZNIE Z CZĘŚCIĄ OPISOWĄ PROJEKTU.
2. PRZED PRZYSTĄPIENIEM DO PRAC REMONTOWYCH SPRAWDZIĆ STAN TECHNICZNY ELEMENTÓW BUDYNKU.
3. WSZYSTKIE WYMIARY SPRAWDZIĆ I POTWIERDZIĆ W NATURZE.
4. PRACE PROWADZIĆ KONTROLUJĄC STAN KONSTRUKCYJNY POZOSTAŁYCH ELEMENTÓW.

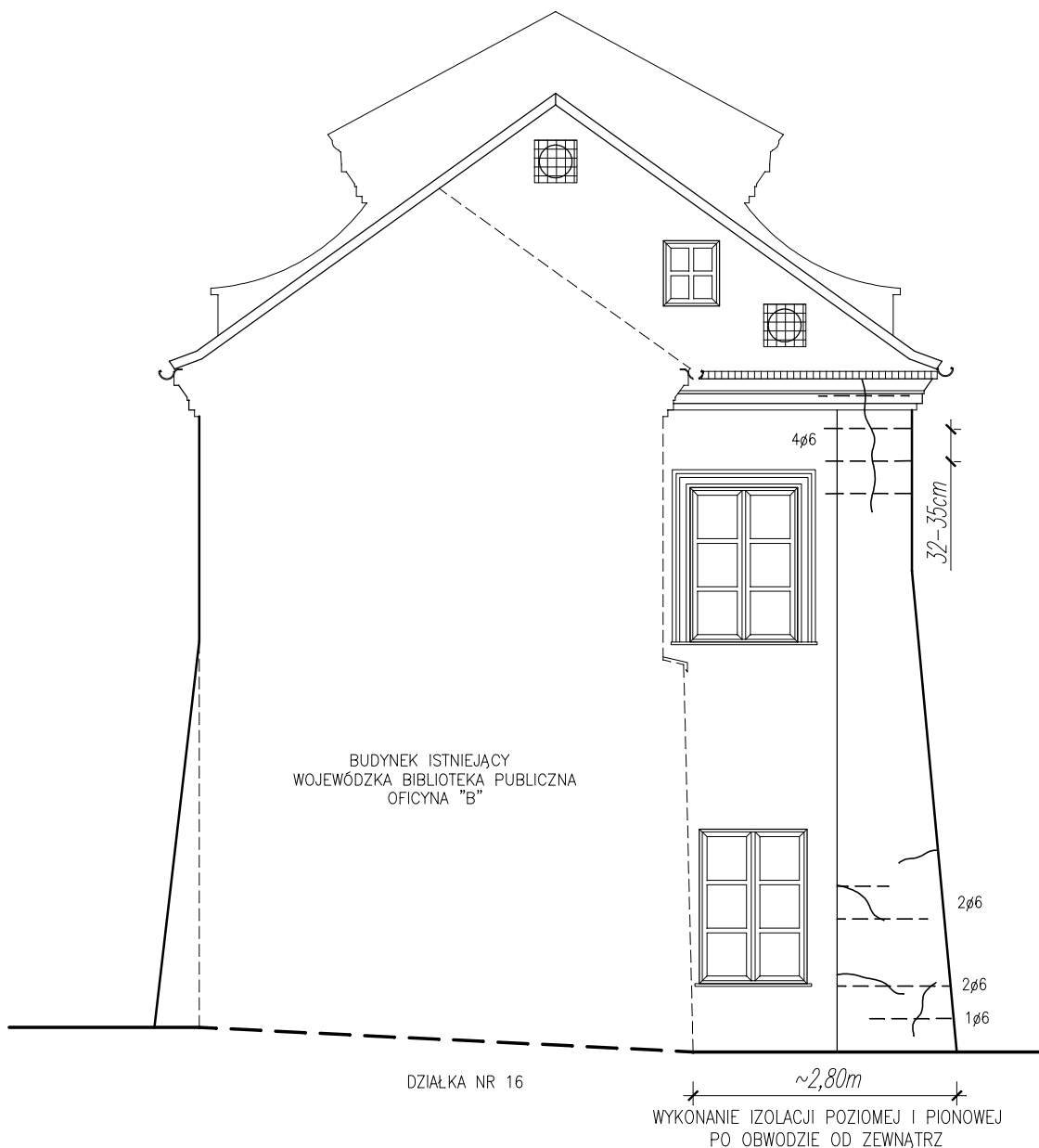
|              |                                                                                           |            |                     |
|--------------|-------------------------------------------------------------------------------------------|------------|---------------------|
| INWESTOR     | WOJEWÓDZKA BIBLIOTEKA PUBLICZNA IM. H. ŁOPACIŃSKIEGO, UL. G. NARUTOWICZA 4, 20-950 LUBLIN |            |                     |
| OBIEKT       | OFICyna B, UL. G. NARUTOWICZA 4, 20-950 LUBLIN                                            |            |                     |
| OPRACOWANIE  | GM - PROJEKT STUDIO MAREK GRELA                                                           |            |                     |
| PROJEKTOWAŁ  | MGR INŻ. ARCH. MAREK STANISŁAW GRELA<br>SPECJALNOŚĆ ARCHITEKTONICZNA, UPR. BUD. 29/Lb/97  |            |                     |
| OPRACOWAŁ    | MGR INŻ. ARCH. MARZENA GRELA-POPIELARZ                                                    |            |                     |
| SPRAWDZIŁ    | MGR INŻ. ARCH. HALINA OSTROWSKA<br>SPECJALNOŚĆ ARCHITEKTONICZNA, UPR. BUD. 2404/Lb/85     |            |                     |
| ARCHITEKTURA | NAPRAWA RYS I PEKNIĘĆ - ELEWACJA PÓŁNOCNO-ZACHODNIA                                       | SKALA 1:75 | <b>11</b> LUTY 2024 |

NAPRAWA RYS I PĘKNIĘĆ W MURZE  
ELEWACJA PÓŁNOČNO-WSCHODNIA  
OFICYNA "B" SKALA 1:75

|              |                                                                                           |                    |    |           |
|--------------|-------------------------------------------------------------------------------------------|--------------------|----|-----------|
| ARCHITEKTURA | NAPRAWA RYS I PĘKNIĘĆ – ELEWACJA PÓŁNOČNO-WSCHODNIA                                       | SKALA 1:75         | 12 | LUTY 2024 |
| SPRAWDZIŁ    | MGR INŻ. ARCH. HALINA OSTROWSKA                                                           |                    |    |           |
| OPRACOWAŁ    | MGR INŻ. ARCH. MARCENA GREŁA-POPIELARZ                                                    |                    |    |           |
| PROJEKTOWAŁ  | MGR INŻ. ARCH. MAREK STANISŁAW GREŁA                                                      | UPR. BUD. 29/Lb/97 |    |           |
| OPRACOWANIE  | OW – PROJEKT STUDIO MAREK GREŁA                                                           |                    |    |           |
| OBIEKT       | OFICyna B, UL. G. NARUTOWICZA 4, 20-950 LUBLIN                                            |                    |    |           |
| INWESTOR     | WOJEWÓDZKA BIBLIOTEKA PUBLICZNA IM. H. ŁOPACIŃSKIEGO, UL. G. NARUTOWICZA 4, 20-950 LUBLIN |                    |    |           |







NAPRAWA DOTYCZY RYS POTWIERDZONYCH W MURZE PO SKUCIU TYNKU

PRĘT SYSTEMOWY  $\phi 6$ , L=100cm co 32-35cm  
SZTUK: 9

--- NAPRAWA PĘKNIĘĆ WG SYSTEMU SPECJALISTYCZNEGO - PRĘTY SPIRALNE  
ZE STALI AUSTENITYCZNEJ SYSTEMOWE #6 DŁ. 100cm WKŁĘJANE  
W SPOINY CO 5 WARSTW CEGIEŁ + ZAPRAWA SYSTEMOWA

~ WYPEŁNIENIE RYS POZIOMYCH SYSTEMOWĄ ZAPRAWĄ  
WODOSZCZELNĄ I MROZOODPORNĄ

## NAPRAWA RYS I PĘKNIĘĆ W MURZE ELEWACJA POŁUDNIOWO-WSCHODNIA OFICyna "B" SKALA 1:75

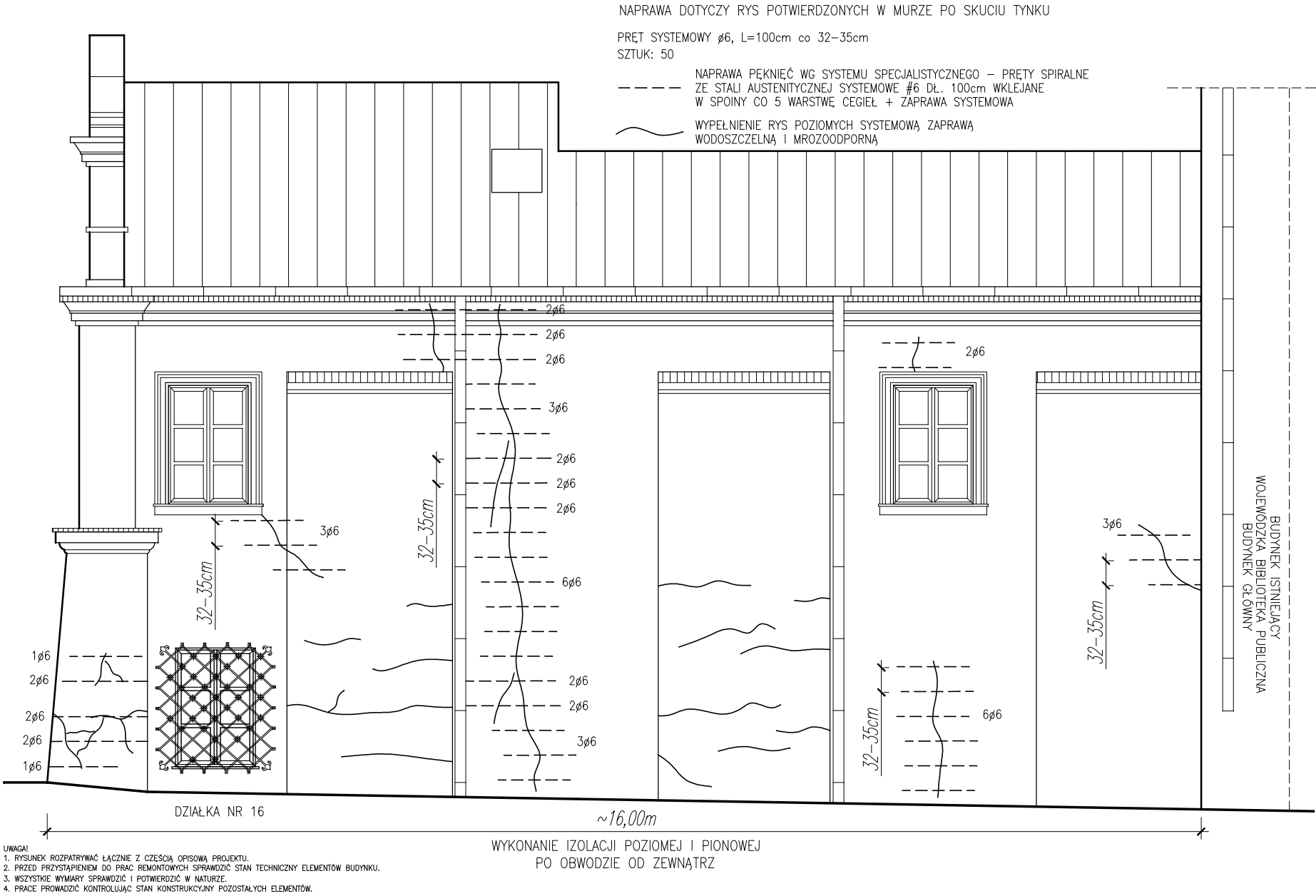
### UWAGA!

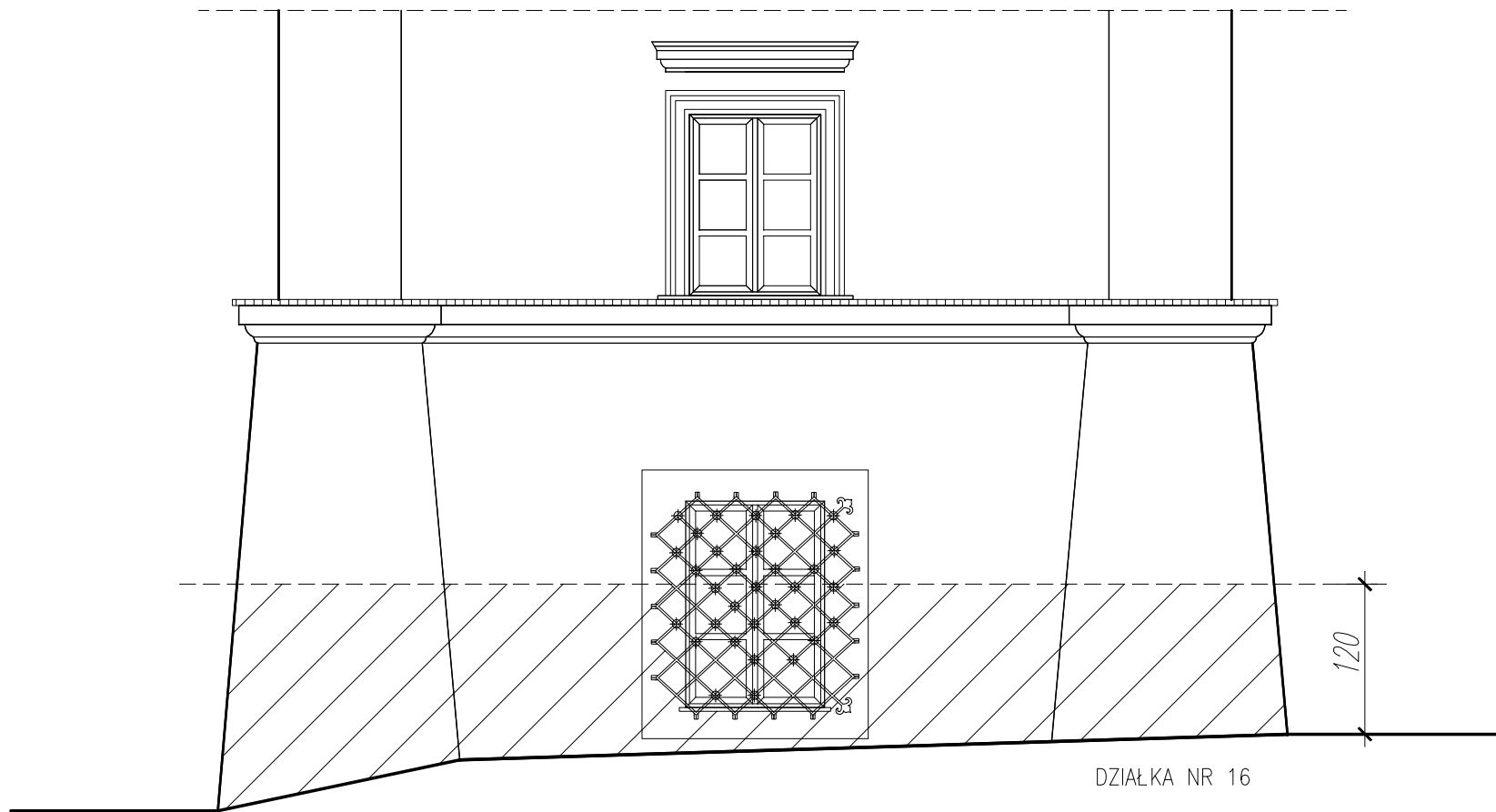
1. RYSUNEK ROZPATRYWAĆ ŁĄCZNIE Z CZĘŚCIĄ OPISOWĄ PROJEKTU.
2. PRZED PRZYSTĄPIENIEM DO PRAC REMONTOWYCH SPRAWDZIĆ STAN TECHNICZNY ELEMENTÓW BUDYNKU.
3. WSZYSTKIE WYMIARY SPRAWDZIĆ I POTWIERDZIĆ W NATURZE.
4. PRACE PROWADZIĆ KONTROLUJĄC STAN KONSTRUKCYJNY POZOSTAŁYCH ELEMENTÓW.

|              |                                                                                           |            |                     |
|--------------|-------------------------------------------------------------------------------------------|------------|---------------------|
| INWESTOR     | WOJEWÓDZKA BIBLIOTEKA PUBLICZNA IM. H. ŁOPACIŃSKIEGO, UL. G. NARUTOWICZA 4, 20-950 LUBLIN |            |                     |
| OBIEKT       | OFICyna B, UL. G. NARUTOWICZA 4, 20-950 LUBLIN                                            |            |                     |
| OPRACOWANIE  | GM - PROJEKT STUDIO MAREK GREŁA                                                           |            |                     |
| PROJEKTOWAŁ  | MGR INŻ. ARCH. MAREK STANISŁAW GREŁA<br>SPECJALNOŚĆ ARCHITEKTONICZNA, UPR. BUD. 29/Lb/97  |            |                     |
| OPRACOWAŁ    | MGR INŻ. ARCH. MARZENA GREŁA-POPIELARZ                                                    |            |                     |
| SPRAWDZIŁ    | MGR INŻ. ARCH. HALINA OSTROWSKA<br>SPECJALNOŚĆ ARCHITEKTONICZNA, UPR. BUD. 2404/Lb/85     |            |                     |
| ARCHITEKTURA | NAPRAWA RYS I PĘKNIĘĆ - ELEWACJA POŁUDNIOWO-WSCHODNIA                                     | SKALA 1:75 | <b>13</b> LUTY 2024 |

NAPRAWA RYS I PĘKNIĘĆ W MURZE  
ELEWACJA POŁUDNIOWO-ZACHODNIA  
OFICYNA "B" SKALA 1:75

|              |                                                                                           |
|--------------|-------------------------------------------------------------------------------------------|
| INWESTOR     | WOJEWÓDZKA BIBLIOTEKA PUBLICZNA IM. H. ŁOPACIŃSKIEGO, UL. G. NARUTOWICZA 4, 20-950 LUBLIN |
| OBIEKT       | OFICyna B, UL. G. NARUTOWICZA 4, 20-950 LUBLIN                                            |
| OPRACOWANIE  | OM - PROJEKT STUDIO MAREK GRELA                                                           |
| PROJEKTOWAŁ  | MGR INŻ. ARCH. MAREK STANISŁAW GRELA                                                      |
| OPRACOWAŁ    | SPECJALNOŚĆ ARCHITEKTONICZNA, UPR. BUD. 29/Lb/97                                          |
| SPRAWDZIŁ    | MGR INŻ. ARCH. MARZENA GRELA-POPIELARZ                                                    |
| ARCHITEKTURA | MGR INŻ. ARCH. HALINA OSTROWSKA<br>SPECIALNOŚĆ ARCHITEKTONICZNA, UPR. BUD. 2404/Lb/85     |
|              | NAPRAWA RYS I PĘKNIĘĆ - ELEWACJA POŁUDNIOWO-ZACHODNIA                                     |
|              | SKALA 1:75                                                                                |
|              | 14                                                                                        |
|              | LUTY 2024                                                                                 |





## REMONT STREFY PRZYZIEMIA – OCHRONA PRZED WILGOCIĄ DO 1,20m

1. SKUĆ WARSTWY STEFY PRZYZIEMIA BUDYNKU.
2. USUNĄĆ LUŻNE ELEMENTY ZE SPOIN MURU NA GŁĘBOKOŚĆ MINIMUM 2cm.
3. ODSŁONIĘTE POWIERZCHNIE MURU OCZYŚCIĆ SZCZOTKAMI STAŁOWYMI.
4. ODSOLIĆ POWIERZCHNIĘ MURU SPECJALISTYCZNYM PREPARATEM DO ODSOLANIA MURÓW.
5. WZMOCNIĆ PODŁOŻE ŚRODKIEM KRZEMIANOWYM.
6. NASTĘPNIE ZASTOSOWAĆ:
  - \* USZCZELNIENIE PRZECIW WILGOCI,
  - \* OBRZUTKĘ POD TYNK RENOWACYJNY,
  - \* TYNK RENOWACYJNY,
  - \* TYNK DROBNOZIARNISTY,
  - \* ELEWACYJNA FARBA KRZEMIANOWĄ.
7. CAŁOŚĆ COKOŁÓW ZAIMPREGNOWAĆ PREPARATEM HYDROFOBOWYM.

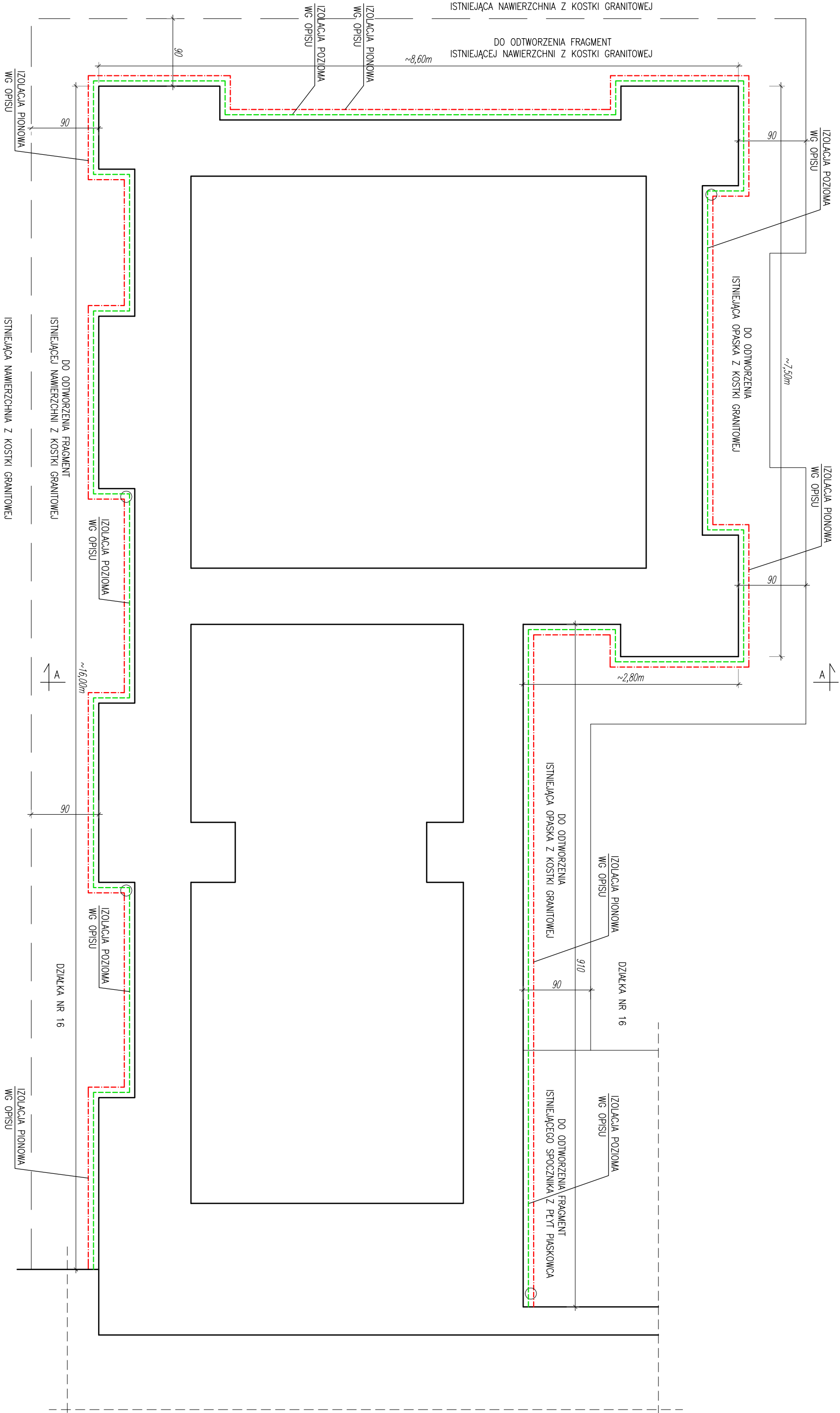
### UWAGA!

1. RYSUNEK ROZPATRYWAĆ ŁĄCZNIE Z CZĘŚCIĄ OPISOWĄ PROJEKTU.
2. PRZED PRZYSTĄPIENIEM DO PRAC REMONTOWYCH SPRAWDZIĆ STAN TECHNICZNY ELEMENTÓW BUDYNKU.
3. WSZYSTKIE WYMIARY SPRAWDZIĆ I POTWIERDZIĆ W NATURZE.
4. PRACE PROWADZIĆ KONTROLUJĄC STAN KONSTRUKCYJNY POZOSTAŁYCH ELEMENTÓW.

## ZAKRES NAPRAWY STREFY PRZYZIEMIA

|              |                                                                                           |    |           |
|--------------|-------------------------------------------------------------------------------------------|----|-----------|
| INWESTOR     | WOJEWÓDZKA BIBLIOTEKA PUBLICZNA IM. H. ŁOPACIŃSKIEGO, UL. G. NARUTOWICZA 4, 20-950 LUBLIN |    |           |
| OBIEKT       | OFICyna B, UL. G. NARUTOWICZA 4, 20-950 LUBLIN                                            |    |           |
| OPRACOWANIE  | GM – PROJEKT STUDIO MAREK GRELA                                                           |    |           |
| PROJEKTOWAŁ  | MGR INŻ. ARCH. MAREK STANISŁAW GRELA                                                      |    |           |
|              | SPECJALNOŚĆ ARCHITEKTONICZNA, UPR. BUD. 29/Lb/97                                          |    |           |
| OPRACOWAŁ    | MGR INŻ. ARCH. MARZENA GRELA-POPIELARZ                                                    |    |           |
| SPRAWDZIŁ    | MGR INŻ. ARCH. HALINA OSTROWSKA                                                           |    |           |
|              | SPECJALNOŚĆ ARCHITEKTONICZNA, UPR. BUD. 2404/Lb/85                                        |    |           |
| ARCHITEKTURA | ZAKRES NAPRAWY STREFY PRZYZIEMIA                                                          | 15 | LUTY 2024 |





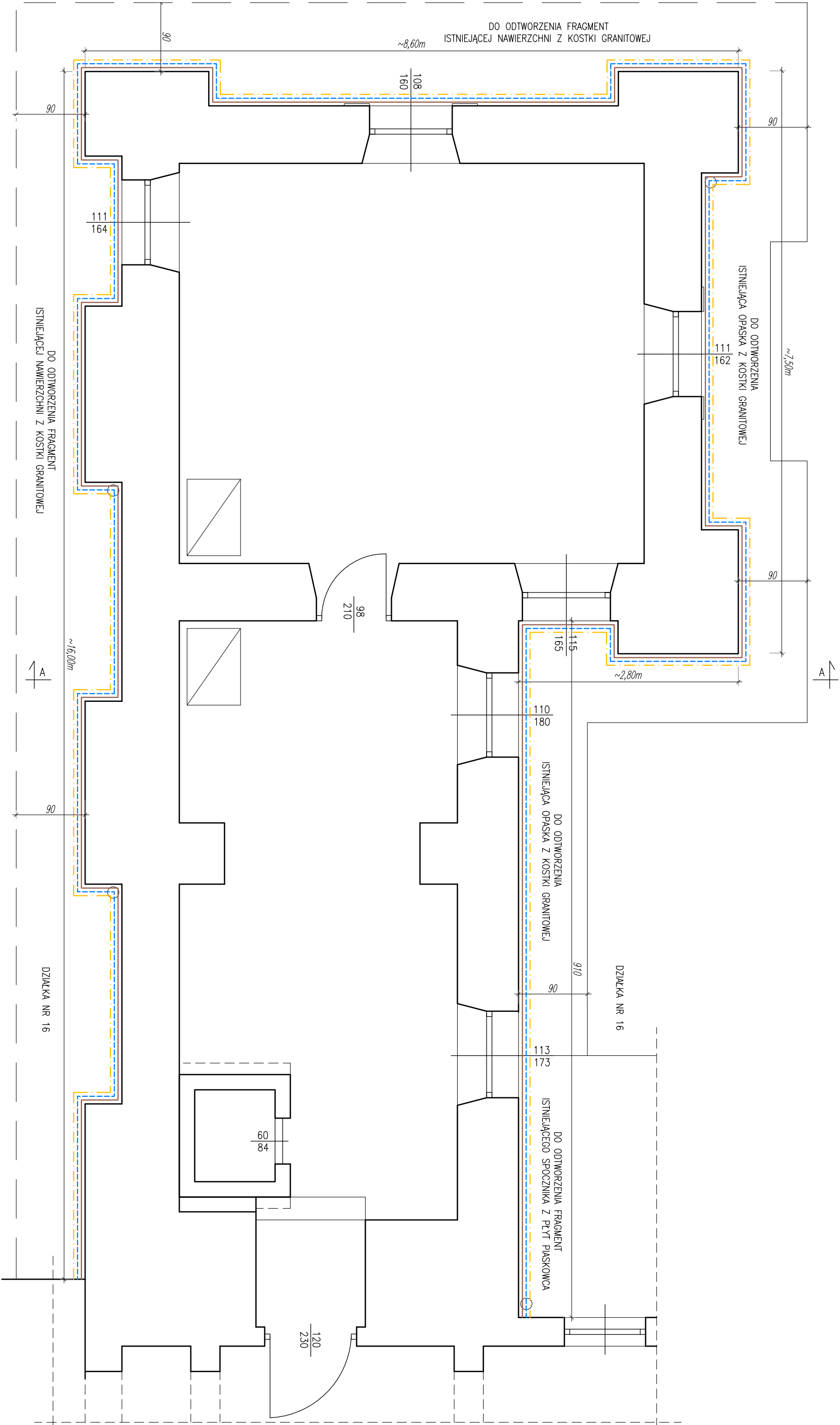
ZABEZPIECZENIA PRZECIWMODNE  
PO OBWODZIE OD ZEWNĄTRZ:

1. IZOLACJA POZIOMA
2. IZOLACJA PIONOWA MINERALNA

- UWAGA!
1. RYSUNEK ROZPATRYWAĆ ŁĄCZNIE Z CZĘŚCIĄ OPISOWĄ PROJEKTU.
  2. PRZED PRZYSTĄPIENIEM DO PRAC REMONTOWYCH SPRAWDZIĆ STAN TECHNICZNY ELEMENTÓW BUDYNKU.
  3. WSZYSTKIE WYMIARY SPRAWDZIĆ I POTWIERDZIĆ W NATURZE.
  4. PRACE PROWADZIĆ KONTROLUJĄC STAN KONSTRUKCYJNY POZOSTAŁYCH ELEMENTÓW.

PROJEKT SKALA 1:50  
RZUT MURÓW FUNDAMENTOWYCH  
OFICYNĄ "B"

|              |                                                                                           |
|--------------|-------------------------------------------------------------------------------------------|
| INWESTOR     | WOJEWÓDZKA BIBLIOTEKA PUBLICZNA IM. H. ŁOPACIŃSKIEGO, UL. G. NARUTOWICZA 4, 20-950 LUBLIN |
| OBJEKT       | OFICYNĄ B, UL. G. NARUTOWICZA 4, 20-950 LUBLIN                                            |
| OPRACOWANIE  | OM - PROJEKT STUDIO MAREK GREJA                                                           |
| PROJEKTOWAŁ  | MGR INŻ. ARCH. MAREK STANISŁAW GREJA                                                      |
| OPRACOWAŁ    | MGR INŻ. ARCH. MAREK STANISŁAW GREJA                                                      |
| SPRAWDZIŁ    | MGR INŻ. ARCH. HANNA OSTROWSKA                                                            |
| ARCHITEKTURA | PROJEKT - RZUT MURÓW FUNDAMENTOWYCH                                                       |



ISTNIEJĄCA NAWIERZCHNIA Z KOSTKI GRANITOWEJ

DO ODTWORZENIA FRAGMENT  
ISTNIEJĄCEJ NAWIERZCHNI Z KOSTKI GRANITOWEJ

DO ODTWORZENIA FRAGMENT  
ISTNIEJĄCEJ NAWIERZCHNI Z KOSTKI GRANITOWEJ

~16,00m

90

DZIAŁKA NR 16

90

111  
164

90

~8,60m

108  
160

~7,50m

DO ODTWORZENIA  
ISTNIEJĄCA OPASKA Z KOSTKI GRANITOWEJ

111  
162

90

~2,80m

115  
165

DO ODTWORZENIA  
ISTNIEJĄCA OPASKA Z KOSTKI GRANITOWEJ

110  
180

910

90

113  
173

DO ODTWORZENIA FRAGMENT  
ISTNIEJĄCEGO SPOCZNIKA Z PŁYT PŁASKOWCA

DZIAŁKA NR 16

98  
210

120  
230

60  
84

## PROJEKT SKALA 1:50 USZCZELNIENIE MUROW PRZYZIEMIEMIA OFICYNA "B"

1. USZCZELNIENIE PRZECIW WILGOCI – SZLAM

2. TYNK RENOWACYJNY WTA

3. POWŁOKA MALARSKA 2x FARBA KRZEMIANOWA

UWAGA!

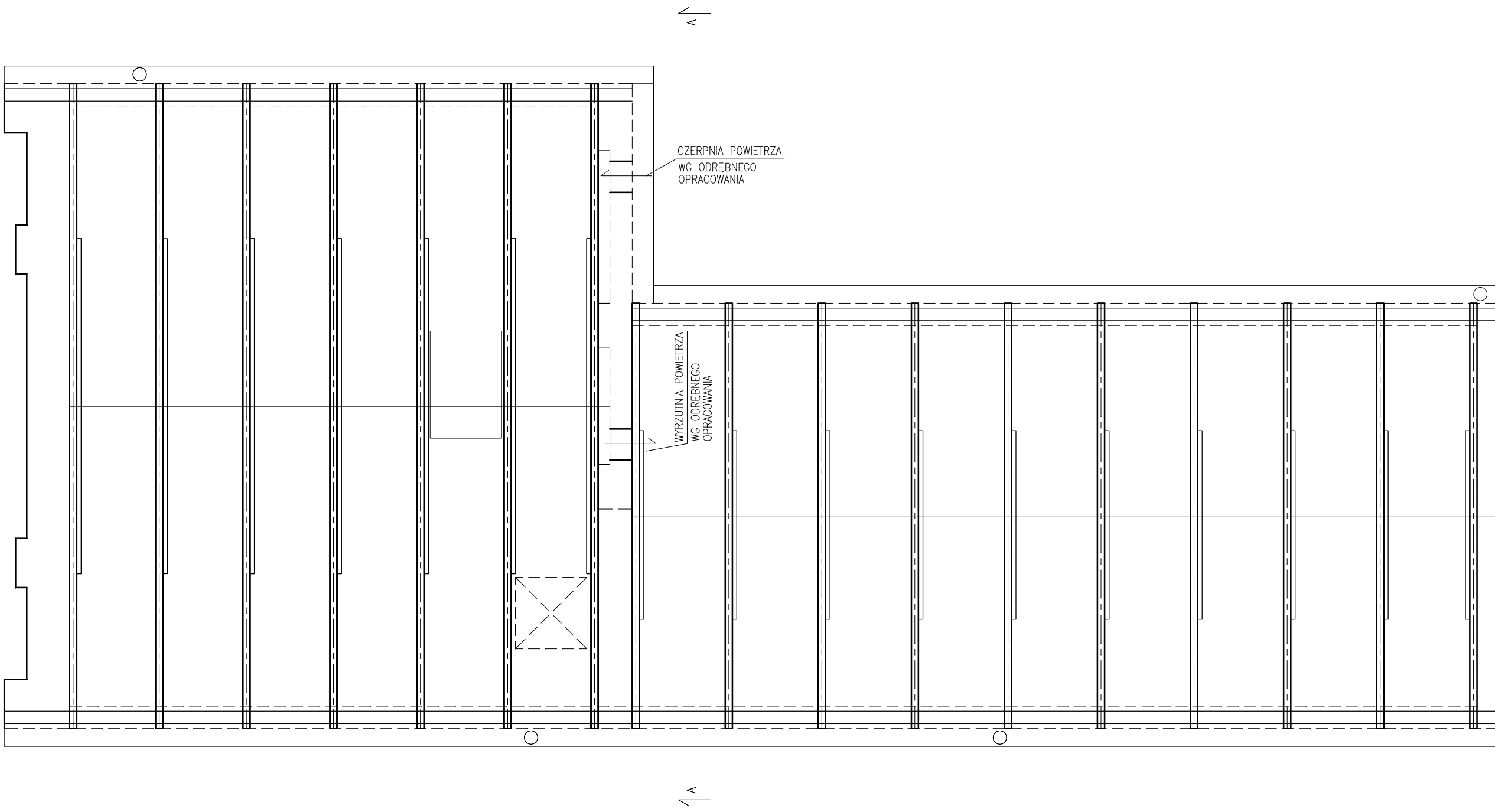
1. PRZELIENIE ROZPATRYWAĆ ŁĄCZNIE Z CZĘŚCIĄ OPISU PROJEKTU
2. PRZED PRZYSTĄPIENIEM DO PRAC REMONTOWYCH SPRAWDZIĆ STAN TECHNICZNY ELEMENTÓW BUDYNKU
3. WSZYSTKIE WYMIARY SPRAWDZIĆ I POTWIERDZIĆ W NATURZE
4. PRACE PROWADZIĆ KONTROLUJĄC STAN KONSTRUKCYJNY PODSTAWYCH ELEMENTÓW.

|              |                                                                                          |
|--------------|------------------------------------------------------------------------------------------|
| INWESTOR     | WOJEWÓDZKA BIBLIOTEKA PUBLICZNA IM. H. ŁOPKOWSKIEGO, UL. G. NARUTOWICZA 4, 20-950 LUBLIN |
| OBIEKT       | OFICyna B, UL. G. NARUTOWICZA 4, 20-950 LUBLIN                                           |
| OPRACOWANIE  | OM – PROJEKT STUDIO MAREK GREJA                                                          |
| PROJEKTOWAŁ  | MGR INŻ. ARCH. MAREK STANISŁAW GREJA<br>SPECJALNOŚĆ ARCHYTEKTONICZNA, UPR. BUD. 29/lb/97 |
| OPRACOWAŁ    | MGR INŻ. ARCH. MAREK GREJA-POPELUSZ                                                      |
| SPRAWDZIŁ    | MGR INŻ. ARCH. HALINA OSTROWSKA<br>SPECJALNOŚĆ ARCHYTEKTONICZNA, UPR. BUD. 2404/lb/95    |
| ARCHITEKTURA | PROJEKT – USZCZELNIENIE MUROW PRZYZIEMIEMIA – RZUT                                       |

SKALA 1:50 17 LUTY 2024







ZAKRES ROBÓT:

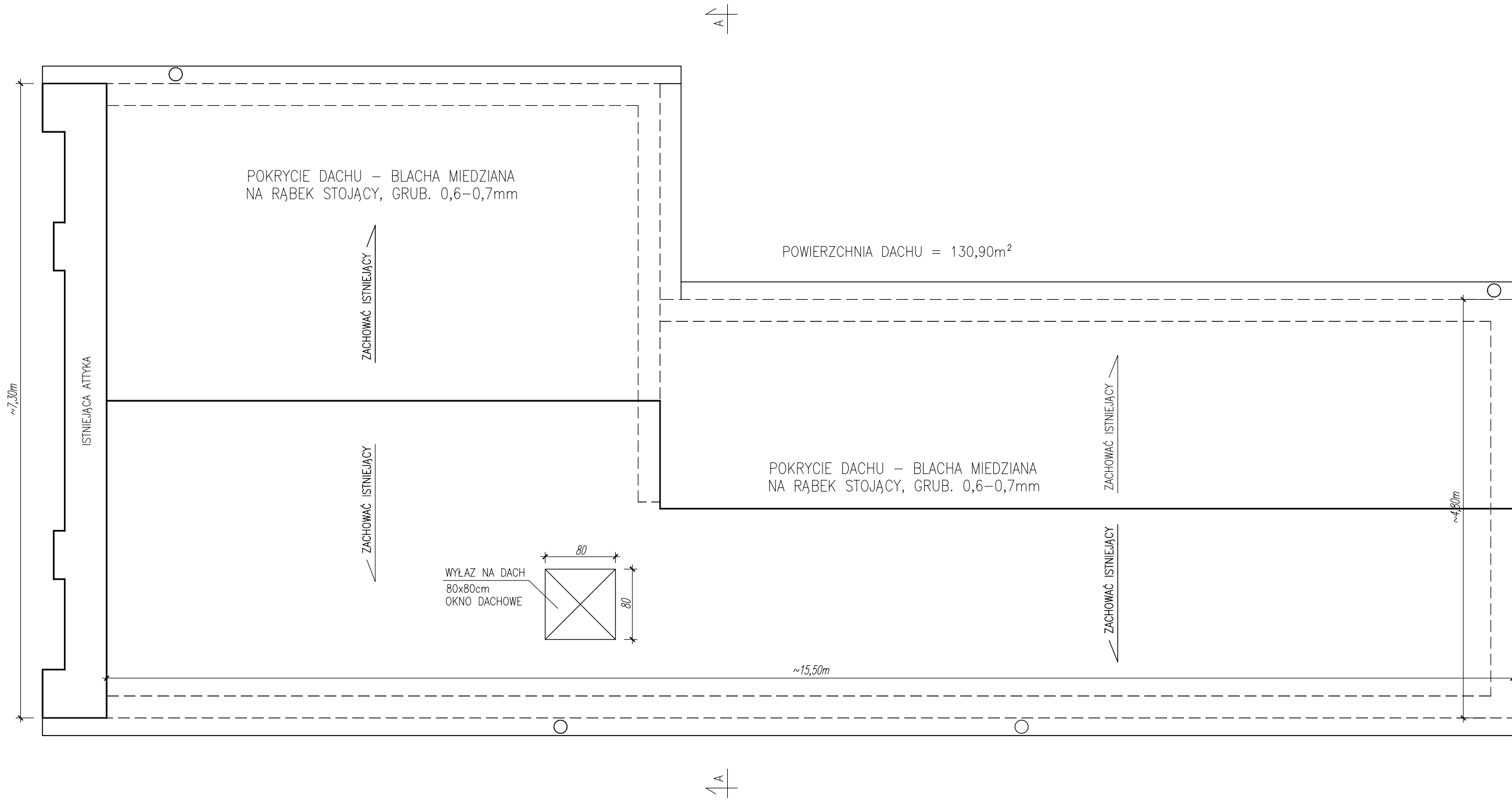
- PO DEMONTAŻU POKRYCIA Z BLACHY MIEDZIANEJ DOKONAĆ OCENY STANU TECHNICZNEGO DREWNIANEJ KONSTRUKCJI WIEŻBY DACHOWEJ – KROKWI, JETEK, DESKOWANIA.
- WYMIENIĆ USZKODZONE ELEMENTY WIEŻBY DACHOWEJ. PRZYJĘTO WSTĘPNIE 30% DO WYMIANY.
- ZAIMPREGNOWAĆ CAŁOŚĆ WIEŻBY DACHOWEJ PRZECIWOGNIOWO SYSTEMOWYM PREPARATEM.
- CAŁOŚĆ WIEŻBY DACHOWEJ ZAIMPREGNOWAĆ PRZECIW KOROZJI BIOLOGICZNEJ ORAZ OWADOM SYSTEMOWYM PREPARATEM.
- MONTAŻ WYŁĄZU / OKNA DACHOWEGO 80x80cm.

UWAGA!

- RYSunEK ROZPATRYWAĆ ŁĄCZNIE Z CZĘŚCIĄ OPISOWĄ PROJEKTU.
- PRZED PRZYSTĄPIENIEM DO PRAC REMONTOWYCH SPRAWDZIĆ STAN TECHNICZNY ELEMENTÓW BUDYNKU.
- WSZYSTKIE WYMIARY SPRAWDZIĆ I POTWIERDZIĆ W NATURZE.
- PRACE PROWADZIĆ KONTROLUJĄC STAN KONSTRUKCYJNY POZOSTAŁYCH ELEMENTÓW.

PROJEKT SKALA 1:50  
RZUT WIEŻBY DACHOWEJ  
OFICyna "B"

|              |                                                                                           |            |              |
|--------------|-------------------------------------------------------------------------------------------|------------|--------------|
| INWESTOR     | WOJEWÓDZKA BIBLIOTEKA PUBLICZNA IM. H. ŁOPACIŃSKIEGO, UL. G. NARUTOWICZA 4, 20–950 LUBLIN |            |              |
| OBIEKT       | OFICyna B, UL. G. NARUTOWICZA 4, 20–950 LUBLIN                                            |            |              |
| OPRACOWANIE  | GM – PROJEKT STUDIO MAREK GRELA                                                           |            |              |
| PROJEKTOWAŁ  | MGR INŻ. ARCH. MAREK STANISŁAW GRELA<br>SPECJALNOŚĆ ARCHITEKTONICZNA, UPR. BUD. 29/Lb/97  |            |              |
| OPRACOWAŁ    | MGR INŻ. ARCH. MARZENA GRELA–POPIELARZ                                                    |            |              |
| SPRAWDZIŁ    | MGR INŻ. ARCH. HALINA OSTROWSKA<br>SPECJALNOŚĆ ARCHITEKTONICZNA, UPR. BUD. 2404/Lb/85     |            |              |
| ARCHITEKTURA | PROJEKT – RZUT WIEŻBY DACHOWEJ                                                            | SKALA 1:50 | 19 LUTY 2024 |



- POKRYCIE DACHU WYKONAĆ Z BLACHY MIEDZIANEJ GRUB. 0,6–0,7mm.
- POKRYCIE Z BLACHY MIEDZIANEJ UKŁADAĆ NA PEŁNYM DESKOWANIU, WYŁOŻONYM MATĄ LUB FOLIĄ SEPARACYJNĄ ABY ŚRODKI IMPREGNUJĄCE UŻYTE DO ZABEZPIECZENIA DREWNA NIE WCHODZIŁY W REAKCJĘ CHEMICZNĄ Z MIEDZIĄ.
  - MATA CHRONI MIEDŹ PRZED KONTAKTEM ZE STALOWYMI / OCYNKOWANYMI / ALUMINIOWYMI GWOŹDZMI / ŁĄCZNIKAMI ŁĄCZĄCYMI ELEMENTY DESKOWANIA,
  - WSZELKIE ŁĄCZNIKI I AKCESORIA MUSZĄ BYĆ WYKONANE Z METALI NIEREAGUJĄCYCH Z MIEDZIĄ,
  - NIE WOLNO UŻYWAĆ SZKODLIWYCH DLA MIEDZI: CYNKU I JEGO STOPÓW (RÓWNIEŻ CYNKU Z TYTANEM), STALI OCYNKOWANEJ, ALUMINIUM, ELEMENTÓW MIEDZIOWANYCH GALWANICZNIE.
- POKRYCIE MIEDZIANE NALEŻY ODDZIELIĆ OD INNYCH ELEMENTÓW OBRÓBKİ DACHU.
- DESKOWANIE I WSZYSTKIE DREWNIANE ELEMENTY KONSTRUKCYJNE DACHU NALEŻY ZAIMPREGNOWAĆ SYSTEMOWYM ŚRODKIEM PRZECIWOGNIOWYM DO STOPNIA NIEPALNOŚCI ORAZ PREPARATEM PRZECIW KOROZJI BIOLOGICZNEJ.
- POWIERZCHNIA DACHU = 130,90m²

#### ZAKRES REMONTU DACHU:

- WYMIANA POKRYCIA – BLACHA MIEDZIANA GRUB. 0,6–0,7mm.
- DEMONTAŻ RYNIEN I RUR SPUSTOWYCH DO PONOWNEGO MONTAŻU.
- WYMIANA DREWNIANYCH ELEMENTÓW /USZKODZONYCH/ DESKOWANIA I KONSTRUKCJI (PRZYJĘTO 30% DO WYMIANY).
- IMPREGNACJA PRZECIW KOROZJI BIOLOGICZNEJ.
- ZABEZPIECZENIE PRZECIWOGNIOWE DREWNIANYCH ELEMENTÓW KONSTRUKCYJNYCH.
- WYMIANA INSTALACJI ODGROMOWEJ.
- PONOWNY MONTAŻ RYNIEN I RUR SPUSTOWYCH.
- WYMIANA WYŁAZU DACHOWEGO 80x80cm – OKNO DACHOWE.

#### UWAGA!

- RYSUNEK ROZPATRYWAĆ ŁĄCZNIE Z CZĘŚCIĄ OPISOWĄ PROJEKTU.
- PRZED PRZYSTĄPIENIEM DO PRAC REMONTOWYCH SPRAWDZIĆ STAN TECHNICZNY ELEMENTÓW BUDYNKU.
- WSZYSTKIE WYMIARY SPRAWDZIĆ I POTWIERDZIĆ W NATURZE.
- PRACE PROWADZIĆ KONTROLUJĄC STAN KONSTRUKCYJNY POZOSTAŁYCH ELEMENTÓW.

### PROJEKT RZUT DACHU SKALA 1:50 OFICYNĄ "B"

|              |                                                                                           |            |                     |
|--------------|-------------------------------------------------------------------------------------------|------------|---------------------|
| INWESTOR     | WOJEWÓDZKA BIBLIOTEKA PUBLICZNA IM. H. ŁOPACIŃSKIEGO, UL. G. NARUTOWICZA 4, 20–950 LUBLIN |            |                     |
| OBIEKT       | OFICYNĄ B, UL. G. NARUTOWICZA 4, 20–950 LUBLIN                                            |            |                     |
| OPRACOWANIE  | GM – PROJEKT STUDIO MAREK GREŁA                                                           |            |                     |
| PROJEKTOWAŁ  | MGR INŻ. ARCH. MAREK STANISŁAW GREŁA<br>SPECJALNOŚĆ ARCHITEKTONICZNA, UPR. BUD. 29/Lb/97  |            |                     |
| OPRACOWAŁ    | MGR INŻ. ARCH. MARZENA GREŁA–POPIELARZ                                                    |            |                     |
| SPRAWDZIŁ    | MGR INŻ. ARCH. HALINA OSTROWSKA<br>SPECJALNOŚĆ ARCHITEKTONICZNA, UPR. BUD. 2404/Lb/85     |            |                     |
| ARCHITEKTURA | PROJEKT – RZUT DACHU                                                                      | SKALA 1:50 | <b>20</b> LUTY 2024 |

- UWAGA:
- RYSUNEK ROZPATRYWAĆ ŁĄCZNIE Z CZĘŚCIĄ OPISOWĄ PROJEKTU.
  - PRZED PRZYSTĄPIENIEM DO PRAC REMONTOWYCH SPRAWDZIĆ STAN TECHNICZNY ELEMENTÓW BUDYNKU.
  - WSZYSTKIE WYMIARY SPRAWDZIĆ I POTWIERDZIĆ W NATURZE.
  - PRACE PROWADZIĆ KONTROLUJĄC STAN KONSTRUKCYJNY POZOSTAŁYCH ELEMENTÓW.

CZĘŚĆ DOSTĘPNA (WG RYSUNKU NR 18):

|                                  |
|----------------------------------|
| PLYTA OSB 22mm / PLYTA FERMACELL |
| LEGARY / RUSZT DREWNIANY         |
| IMPREGNOWANY PRZECIWOGNIOWO      |
| FOLIA PAROPRZEPUSZCZALNA         |
| 20cm WEŁNA MINERALNA             |
| PAROIZOLACJA                     |
| ISTNIEJĄCY STROP DREWNIANY       |

CZĘŚĆ NIEDOSTĘPNA:

|                            |
|----------------------------|
| FOLIA PAROPRZEPUSZCZALNA   |
| 20cm WEŁNA MINERALNA       |
| PAROIZOLACJA               |
| ISTNIEJĄCY STROP DREWNIANY |

|                                |
|--------------------------------|
| FARBA KRZEMIANOWA 2x           |
| TYNK RENOWACYJNY               |
| SZLAM MINERALNY                |
| ZAPRAWA WYRÓWNUJĄCA            |
| MUR ISTNIEJĄCY PO SKUCIU TYNKU |

NAWIERCIĆ OTWORY DWURZĘDOWO NAPRZEMIENNIE  
15cm NAD POZIOMEM ISTNIEJĄCEGO TERENU

DO ODTWORZENIA FRAGMENT  
ISTNIEJĄCEJ NAWIERZCHNI Z KOSTKI GRANITOWEJ

|      |                                 |
|------|---------------------------------|
| 6cm  | KOSTKA GRANITOWA                |
| 5cm  | PODSYPKA Z GRYSÓW 2-5mm         |
| 15cm | PODBUDOWA Z GRUNTU STABIL. CEM. |
|      | GRUNT RODZIMY                   |

ISTNIEJĄCY STROP

DZIAŁKA NR 16

NAWIERCIĆ OTWORY DWURZĘDOWO NAPRZEMIENNIE  
15cm NAD POZIOMEM ISTNIEJĄCEGO TERENU

ISTNIEJĄCA POSADZKA

WYKONAĆ OTWÓR W MURZE  $\phi 35\text{cm}$   
KRATA STAŁOWA O DROBNYCH OCZKACH  
Z SIATKĄ STAŁOWĄ MOCOWANA DO MURU,  
W KOLORZE ELEWACJI.

OKNO STAŁE

WYKONAĆ OTWÓR W MURZE  $\phi 35\text{cm}$   
KRATA STAŁOWA O DROBNYCH OCZKACH  
Z SIATKĄ STAŁOWĄ MOCOWANA DO MURU,  
W KOLORZE ELEWACJI.

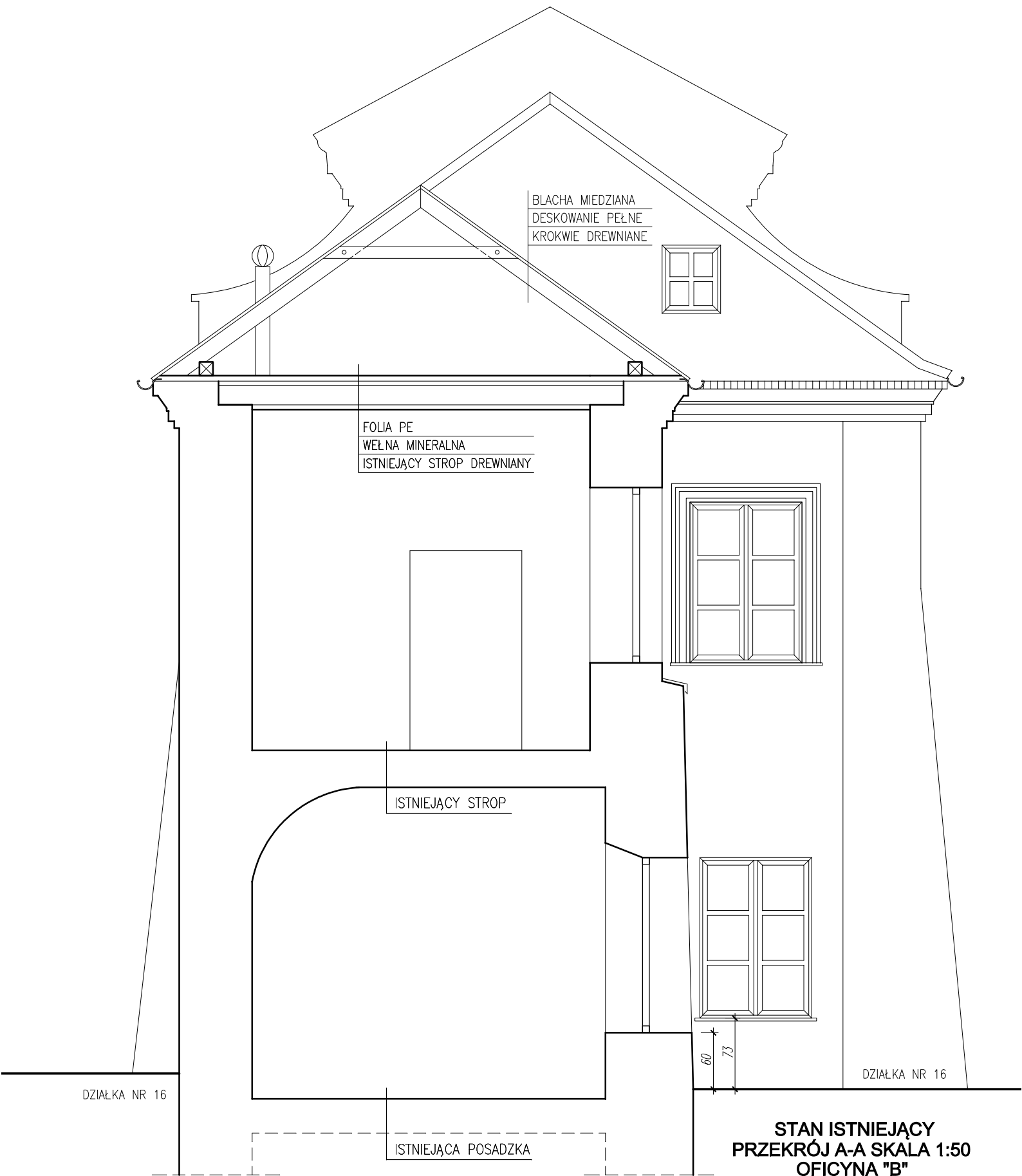
2-3%

DO ODTWORZENIA  
ISTNIEJĄCA OPASKA Z KOSTKI GRANITOWEJ

|                                |
|--------------------------------|
| STYRODUR XPS 032 10cm          |
| IZOLACJA PIONOWA MINERALNA     |
| ZAPRAWA WYRÓWNUJĄCA            |
| MUR ISTNIEJĄCY PO SKUCIU TYNKU |

|              |                                                                                           |
|--------------|-------------------------------------------------------------------------------------------|
| INWESTOR     | WOLNOŚCZKA BIBLIOTEKA PUBLICZNA IM. H. LOPACIŃSKIEGO, UL. G. NARUTOWICZA 4, 20-950 LUBLIN |
| OBJEKT       | OFICyna B, UL. G. NARUTOWICZA 4, 20-950 LUBLIN                                            |
| OPRACOWANIE  | OM - PROJEKT STUDIO MAREK GREJA                                                           |
| PROJEKTOWAŁ  | MGR INŻ. ARCH. MAREK STANISŁAW GREJA<br>SPECJALNOŚĆ: ARCHITEKTURA, UPR. BUD. 29/I/b/97    |
| OPRACOWAŁ    | MGR INŻ. ARCH. MARCJAN GREJA-FORIELARZ                                                    |
| SPRAWDZIŁ    | MGR INŻ. ARCH. HALINA OSTROWSKA<br>SPECJALNOŚĆ: ARCHITEKTURA, UPR. BUD. 24/IV/Ib/95       |
| ARCHITEKTURA | PROJEKT - PRZEKRÓJ A-A                                                                    |

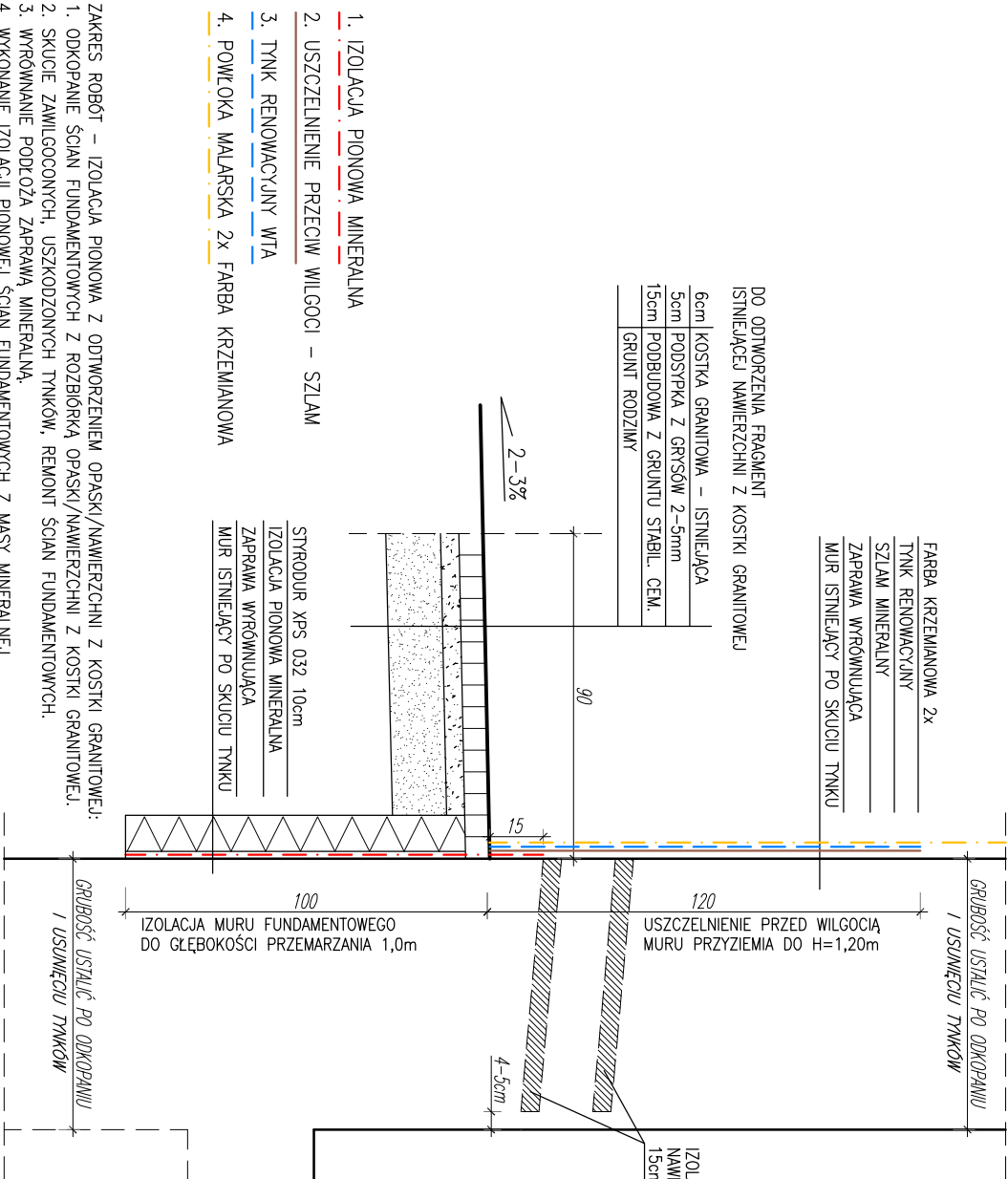
PROJEKT  
PRZEKRÓJ A-A SKALA 1:50  
OFICyna "B"



- UWAGA!
1. RYSUNEK ROZPATRYWAĆ ŁĄCZNIE Z CZĘŚCIĄ OPISOWĄ PROJEKTU.
  2. PRZED PRZYSTĄPIENIEM DO PRAC REMONTOWYCH SPRAWDZIĆ STAN TECHNICZNY ELEMENTÓW BUDYNKU.
  3. WSZYSTKIE WYMIARY SPRAWDZIĆ I POTWIERDZIĆ W NATURZE.
  4. PRACE PROWADZIĆ KONTROLUJĄC STAN KONSTRUKCYJNY POZOSTAŁYCH ELEMENTÓW.

|              |                                                                                                         |            |                 |
|--------------|---------------------------------------------------------------------------------------------------------|------------|-----------------|
| INWESTOR     | WOJEWÓDZKA BIBLIOTEKA PUBLICZNA IM. H. ŁOPACIŃSKIEGO, UL. G. NARUTOWICZA 4, 20-950 LUBLIN               |            |                 |
| OBIEKT       | WOJEWÓDZKA BIBLIOTEKA PUBLICZNA IM. H. ŁOPACIŃSKIEGO – OFICyna B<br>UL. G. NARUTOWICZA 4, 20-950 LUBLIN |            |                 |
| OPRACOWANIE  | GM – PROJEKT STUDIO MAREK GREŁA                                                                         |            |                 |
| PROJEKTOWAŁ  | MGR INŻ. ARCH. MAREK STANISŁAW GREŁA<br>SPECJALNOŚĆ ARCHITEKTONICZNA, UPR. BUD. 29/Lb/97                |            |                 |
| OPRACOWAŁ    | MGR INŻ. ARCH. MARZENA GREŁA-POPIELARZ                                                                  |            |                 |
| SPRAWDZIŁ    | MGR INŻ. ARCH. HALINA OSTROWSKA<br>SPECJALNOŚĆ ARCHITEKTONICZNA, UPR. BUD. 2404/Lb/85                   |            |                 |
| ARCHITEKTURA | STAN ISTNIEJĄCY – PRZĘKRÓJ A-A                                                                          | SKALA 1:50 | 22 STYCZEŃ 2024 |





- UWAGI
1. RYSUNEK ROZPATRYWAĆ ŁĄCZNIE Z CZĘŚCIĄ OPISOWĄ PROJEKTU.
  2. PRZED PRZYSTĄPIENIEM DO PRAC REMONTOWYCH SPRAWDZIĆ STAN TECHNICZNY ELEMENTÓW BUDYNKU.
  3. WSZYSTKIE WMIARY SPRAWDZIĆ I POTWIERDZIĆ W NATURZE.
  4. PRACE PROWADZIĆ KONTROLUJĄC STAN KONSTRUKCYJNY POZOSTAŁYCH ELEMENTÓW.

IZOLACJA POZIOMA METODĄ NISKOCISNIENIOWĄ:  
NAWIERZCĘ OTWORÓW DWURZĘDOWO NAPRZEMIENIE  
15cm NAD POZIOMEJ ISTNIEJĄCEGO TERENU

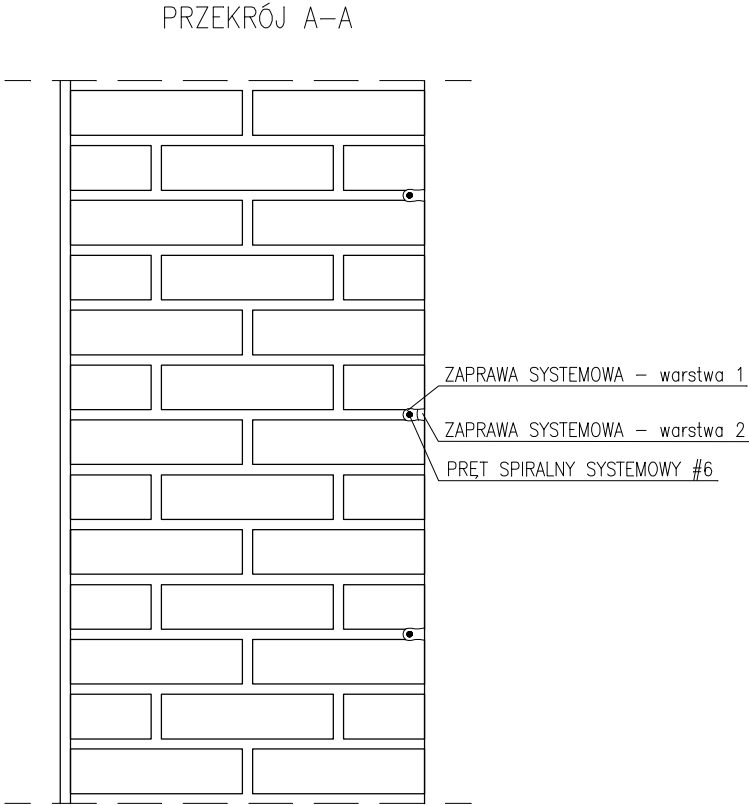
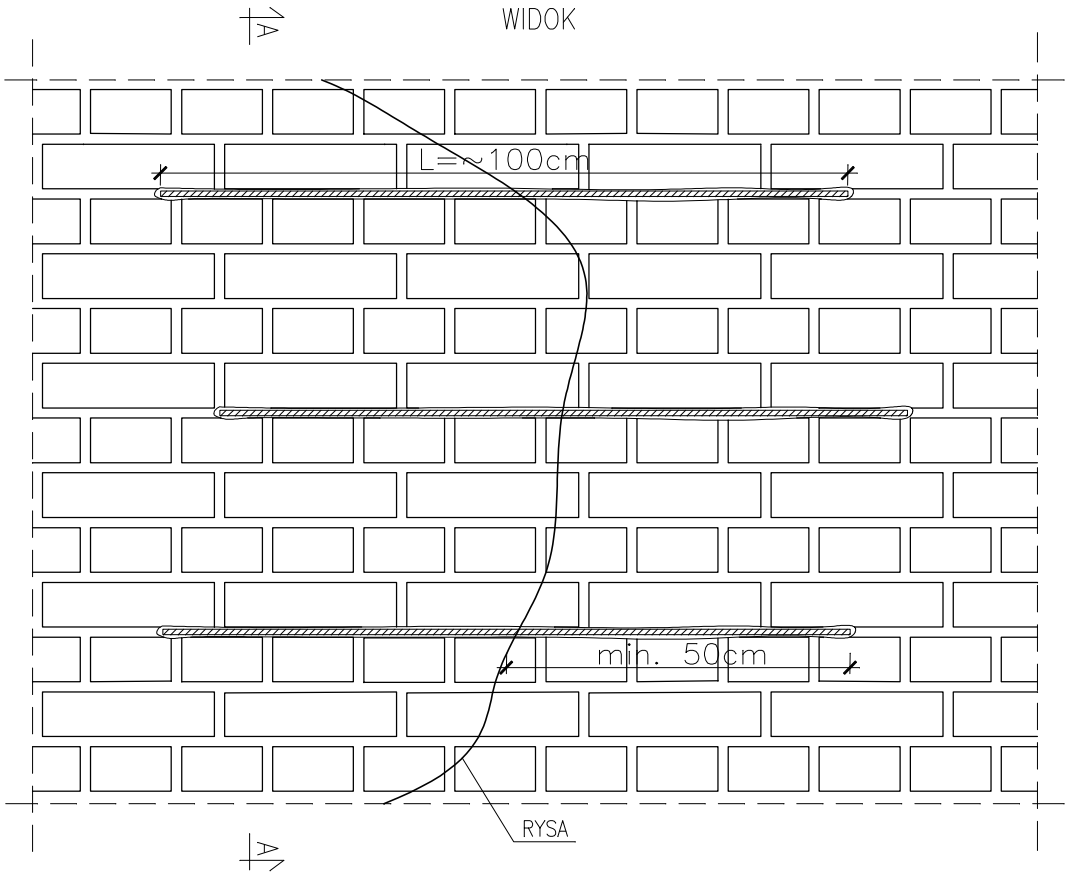
- ZAKRES ROBÓT – IZOLACJA POZIOMA METODĄ NISKOCISNIENIOWĄ:
1. SKUCIE ZAMILGOCYNYCH, USZKODZONYCH TYNKÓW, REMONT ŚCIAN.
  2. WYRÓWNIANIE PODŁOŻA ZAPRAWĄ MINERALNĄ.
  3. WYKONANIE PRZECIWILGOCIOWEJ POZIOMEJ PRZEPONY ŚCIAN METODĄ NISKOCISNIENIOWĄ  
PREPARATEM INIEKCYJNYM DWURZĘDOWO:
    - OTWORY WIERCONE NAPIRZEMIENIE 15cm NA WYSOKOŚCI ISTNIEJĄCEGO TERENU ZEWNĄTRZ, W ODSIĘPACH CO 12–15cm, ŚREDNICA OTWORU 12mm,
    - O GŁĘBOKOŚCI 40–50mm OD POWIERZCHNI KOŃCA ŚCIANY,
    - OCZYSZCZONE OTWORY WYPEŁNIĆ PREPARATEM INIEKCYJNYM.
  4. PO NASTYCENIU OTWORU PREPARATEM INIEKCYJNYM OTWORY NALEŻY ZAMKNAĆ ZAPRAWĄ SYSTEMOWĄ – WG INSTRUKCJI PRODUCENTA.

## DETAL WYKONANIA IZOLACJI MURU FUNDAMENTOWEGO I ODTWORZENIA OPASKI/NAWIERZCHNI Z KOSTKI GRANITOWEJ OFICYJNA "B" SKALA 1:20

- ZAKRES ROBÓT – IZOLACJA PIONOWA Z ODTWORZENIEM OPASKI/NAWIERZCHNI Z KOSTKI GRANITOWEJ:
1. ODKOPANIE ŚCIAN FUNDAMENTOWYCH Z ROZBIÓRKĄ OPASKI/NAWIERZCHNI Z KOSTKI GRANITOWEJ.
  2. SKUCIE ZAMILGOCYNYCH, USZKODZONYCH TYNKÓW, REMONT ŚCIAN FUNDAMENTOWYCH.
  3. WYRÓWNIANIE PODŁOŻA ZAPRAWĄ MINERALNĄ.
  4. WYKONANIE IZOLACJI PIONOWEJ ŚCIAN FUNDAMENTOWYCH Z MASY MINERALNEJ,  
W DWÓCH WARSTWACH:
    - 5. WKLEJENIE WARSTWY TERMOIZOLACYJNO-OCHRONNEJ – STYROPUR XPS 032, GRUB. 10cm
    - 6. ZASYPANIE WYKOPÓW ZIEMIĄ Z ODKŁADU BEZ GRUZU I KAMIENI.
  7. ODTWORZENIE UKSZTAŁTOWANIA TERENU I OPASKI/NAWIERZCHNI Z KOSTKI GRANITOWEJ  
ZE SPADKIEM 2–3% OD BUDYNKU Z POWIERZCHNIOWYM ODPROWADZENIEM WÓD OPADOWYCH.

|              |                                                                                                         |
|--------------|---------------------------------------------------------------------------------------------------------|
| INWESTOR     | WOJEWÓDZKA BIBLIOTEKA PUBLICZNA IM. H. ŁOPACIŃSKIEGO, UL. G. NARUTOWICZA 4, 20-950 LUBLIN               |
| OBJEKT       | KOLEJNOŚĆ BIBLIOTEKA PUBLICZNA IM. H. ŁOPACIŃSKIEGO – OFICYJNA B<br>UL. G. NARUTOWICZA 4, 20-950 LUBLIN |
| OPRACOWANIE  | GM – PROJEKT STUDIO MAREK GRELA                                                                         |
| PROJEKTOWAŁ  | MGR INŻ. ARCH. MAREK STANISŁAW GRELA                                                                    |
| OPRACOWAŁ    | MGR INŻ. ARCH. MAREK STANISŁAW GRELA                                                                    |
| SPRAWDZIŁ    | MGR INŻ. ARCH. HANNA OSTROWSKA                                                                          |
| SPRACOWAŁ    | SPECJALNOŚĆ ARCHITEKTURA, UPR. BUD. 2404/LB/85                                                          |
| ARCHITEKTURA | DETAL WYKONANIA IZOLACJI I ODTWORZENIA OPASKI/NAWIERZCHNI SKALA 1:20 23 STYCZEŃ 2024                    |

SZCZEGÓŁ NAPRAWY PĘKNIĘĆ W MURZE



System naprawy pęknięć – montaż prętów spiralnych systemowych #6

1. WYCIĄĆ SZCZELINY W POZIOMYCH SPOINACH O GŁĘBOKOŚCI ~40mm BEZ TYNKU, W CO 5-TEJ WARSTWIE CEGIEŁ (ROZSTAW PIONOWY 32–35cm).
2. SZCZELINY OCZYŚCIĆ I SPŁUKAĆ WODĄ BRUZDY.
3. WYKONAĆ INIEKCJĘ ZAPRAWĄ SYSTEMOWĄ NA BAZIE CEMENTU.
4. UMIEŚCIĆ PRĘTY SYSTEMOWE #6 W ZAPRAWIE SYSTEMOWEJ, UZYSKUJĄC DOBRE I RÓWNE POKRYCIE.
5. NAŁOŻYĆ DRUGĄ WARSTWĘ ZAPRAWY SYSTEMOWEJ, UZUPEŁNIAJĄC SZCZELNIE BRUZDĘ.
6. DŁUGOŚĆ PRĘTÓW SYSTEMOWYCH MINIMUM 50cm POZA PĘKNIĘCIE MURU.

NAPRAWA PĘKNIĘĆ:

NAPRAWA PĘKNIĘĆ WG SYSTEMU SPECJALISTYCZNEGO – PRĘTY SPIRALNE ZE STALI AUSTENITYCZNEJ SYSTEMOWE #6 DŁ. 100cm WKLEJANE W SPOINY CO 5 WARSTWĘ CEGIEŁ + ZAPRAWA SYSTEMOWA

|              |                                                                                           |            |              |
|--------------|-------------------------------------------------------------------------------------------|------------|--------------|
| INWESTOR     | WOJEWÓDZKA BIBLIOTEKA PUBLICZNA IM. H. ŁOPACIŃSKIEGO, UL. G. NARUTOWICZA 4, 20–950 LUBLIN |            |              |
| OBIEKT       | OFICyna B, UL. G. NARUTOWICZA 4, 20–950 LUBLIN                                            |            |              |
| OPRACOWANIE  | GM – PROJEKT STUDIO MAREK GREŁA                                                           |            |              |
| PROJEKTOWAŁ  | MGR INŻ. ARCH. MAREK STANISŁAW GREŁA<br>SPECJALNOŚĆ ARCHITEKTONICZNA, UPR. BUD. 29/Lb/97  |            |              |
| OPRACOWAŁ    | MGR INŻ. ARCH. MARZENA GREŁA–POPIELARZ                                                    |            |              |
| SPRAWDZIŁ    | MGR INŻ. ARCH. HALINA OSTROWSKA<br>SPECJALNOŚĆ ARCHITEKTONICZNA, UPR. BUD. 2404/Lb/85     |            |              |
| ARCHITEKTURA | SZCZEGÓŁ NAPRAWY PĘKNIĘĆ W MURZE                                                          | SKALA 1:10 | 24 LUTY 2024 |